

CRISTALERIAS **TORO** SA.I.C.

FICHA TECNICA

COD: 1136 - 14

REV.: 01/17/01/06

DEPT. CONTROL CALIDAD

PRODUCTO : BOTELLA BURDEO STA. CRUZ 750 ML P-40 BOCA CORCHO N° 9

PLANO: OD-05-30

FECHA PLANO: 25/05/05

COLOR: VERDE ANTIGUO ; BLANCO ; MIEL

MODIFICADO: *****

CONTROL DE CALIDAD

ENSAYOS DIMENSIONALES			ENSAYOS RESISTENCIA FISICA Y OTROS		
CARACTERISTICAS	NOMINAL	TOLERANCIAS	TIPO DE ENSAYO		TOLERANCIA
ALTURA	303,0 mm.	± 1,6 mm.	PRESION INTERNA		Min. 15 Kg/cm
PESO	730 g.	± 13 g	CHOQUE TERMICO		Diferencial (42 °C)
CAPACIDAD	750 ml.	± 5 ml	TRATAMIENTO EN FRIJO		Angulo max. 10°
ESPESOR CUERPO	Min. 1,0 mm.	Max 3,5 mm.	TRATAMIENTO EN CALIENTE		de 20 ctu a 40 ctu
ESPESOR FONDO	Min. 2,0 mm.	Max 4,0 mm.	GRADO DE RECOCIDO		≤ a 4
DIAMETRO CUELLO	27,6 mm.	± 0,5 mm.	OVALIZACION		Max. 2,0 mm.
DIAMETRO CUERPO	83,86 mm.	± 1,6 mm.	PERPENDICULARIDAD		Max. 2,5 mm.
DIAMETRO CORONA	29,50 mm.	± 0,5 mm.	PERFIL INTERNO BOCA		a 45mm de prof. Máx Ø 21mm
DIAMETRO INTERNO	17,50 mm.	± 0,5 mm.			
CALIBRE INTERIOR	Min..... mm.	Max..... mm.			
CALIBRE EXTERIOR	Min..... mm.	Max..... mm.			

PLANES DE MUESTREO Y AQL (NCA)

DEFECTOS CRITICOS:	AQL 0.025
DEFECTOS FUNCIONALES MAYORES:	AQL 0.65
DEFECTOS DIMENSIONALES MAYORES:	AQL 1.50
DEFECTOS FUNCIONALES MENORES:	AQL 1.00
DEFECTOS MENORES:	AQL 2.50
ENSAYOS DESTRUCTIVOS	AQL 0.65
PLAN DE MUESTREO:	DOBLE PARA INSPECCION NORMAL
NIVEL DE INSPECCION:	II PARA USO GENERAL

PALLETIZADO ZONA FRIA

TIPO	NUMERO DE ENVASES POR PISO	NUMERO DE PISOS	NUMERO ENVASES POR PALLET	PESO POR PALLET(kg)
GRANEL	233	5	1165	
TABIQUE ACORDEON	233	5	1165	

COMPACTACION Y APRETE DE PALLET

EN FORMA VERTICAL: TRES AMARRAS CON ZUNCHO PLASTICO (GOFRADO) POR CARA DE 135 cm.

EN FORMA VERTICAL: DOS AMARRAS CON ZUNCHO PLASTICO (GOFRADO) POR CARA DE 110 cm.

NOTA: EL ENZUNCHADO DEBE PRESENTAR UNA TENSION DE MINIMA DE 10 kgf MEDIDO SEGUN INSTRUCTIVO

CUBIERTA DEL PALLET

1- FUNDA DE POLIETILENO RETRACTIL O

2 FUNDA DE POLIETILENO MAS STRETCH FILM

ELABORO: ANGELO CARREÑO M.

VALIDO: FELIPE LEIVA

APROBO: ALVARO MEDINA

FIRMA:

FIRMA:

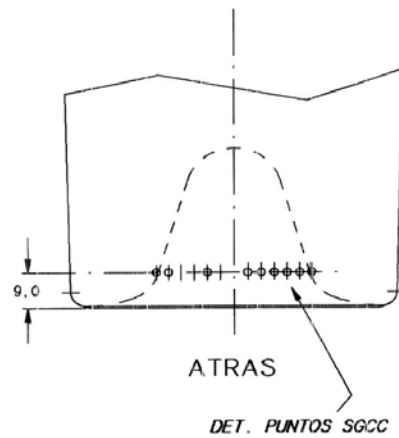
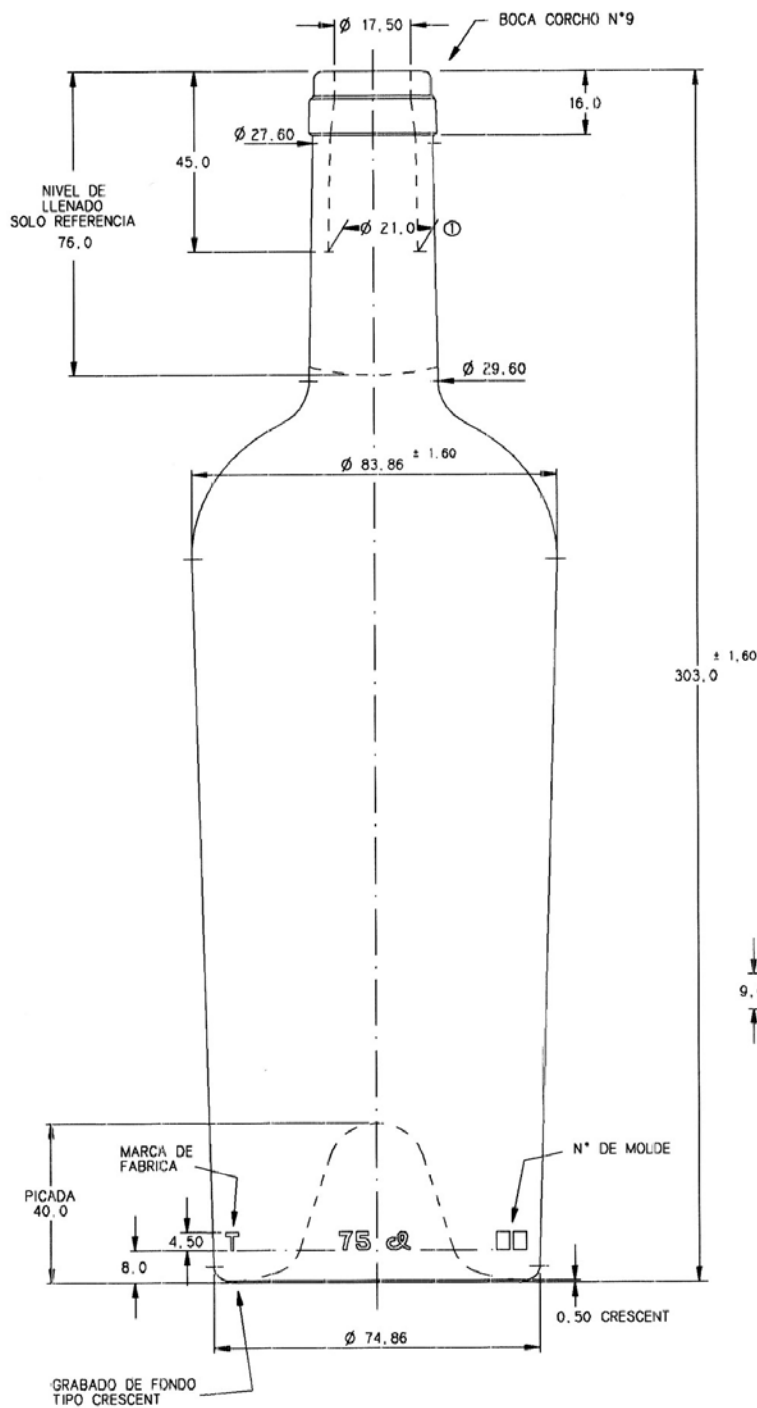
FIRMA:

FECHA: 17/01/06

FECHA: 17/01/06

FECHA: 17/01/06

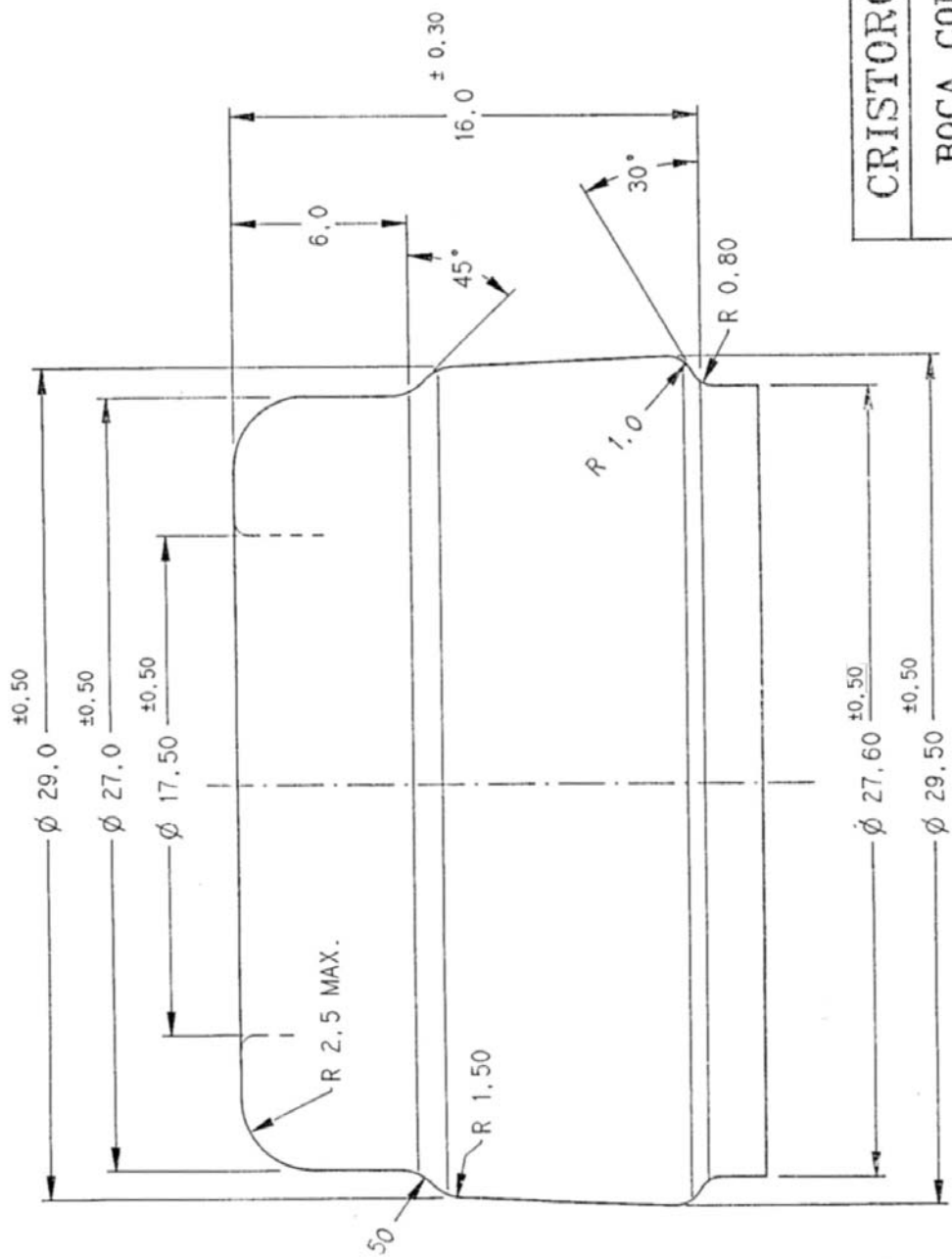
COD: 1136 - 14



① $\phi 21.0$ DIAM. MAXIMO A SER POSIBLE A 45.0

CAD-CAM

CRISTORO S.A.I.C.		
BURDEOS 750 ML STA. CRUZ		
PICADA 40 m/m		
C. UTIL=750±5cc	ESC. 1 : 1	DIB. L.C.G.
PESO=730±13grs	FECHA 25/5/05	REV. L.G.R.
OBSERV.		CODIGO: 1136-14
		PROYECTO
		N° OD-05-30



CRISTORO S.A.I.C.			
BOCA CORCHO N°9			
ESC. 5 : 1		DIB. L.C.G.	
FECHA 10/12/96		REV. L.G.R.	
OBSERV.		PROYECTO	