

Archivo preparado por: Trinidad Hernández / thernandez@vspt.cl

CHECK LIST:	J.P:	MKT:
1. Cuadros de advertencia al tamaño correcto	■	■
2. Kcal correctas	■	■
3. Naturaleza del producto a 4% altura CET	■	■
4. "Envasado en Chile" y "Contiene sulfitos"	■	■
5. Cont. neto según formato y grado alc. variable	■	■
5. Código de barras correcto	■	■
7. Razón social actualizada "Viña San Pedro Tarapacá S.A., Av. Vitacura 2670, piso 16, Las Condes, Santiago, Chile."	■	■
8. Sitio web: www.vsptwinegroup.com	■	■
9. Teléfono SAC	■	■

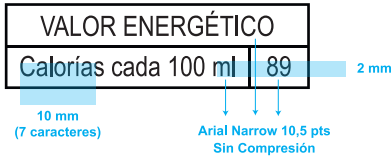
ADVERTENCIA LEGAL al 100% 62 mm



CÁLCULO SUPERFICIE

75 X 130 mm = 9.750 mm
15% superficie total = 1.462,5 mm
30% superficie total = 2.925 mm
superficie 62 x 35 mm = 2.170 mm
(escala de advertencia a 100% tamaño original)

PARA ENVASES ≤ 1,5 LT



5,2mm
(4% altura
contraetiqueta)



COLOCAR VARIABLE
SEGUN OC

GA	(*)
11	N
11.5	O
12	P
12.5	Q
13	R
13.5	S
14	T
14.5	U
15	V
15.5	W
16	X



Blanco de fondo
para cód. de barras + lote
debe tener doble color
para buena definición
de barras

Medidas (ancho x alto)	75 x 130 mm
Papel	Fasson Cuvee Black Vellum S0300 PET30 / Respaldo PET
Barniz	UV Mate
Impresión y Pegado	Digital / Autoadhesivo
Sentido de salida	AISA 3 (Molina) / AISA 4 (Isla de Maipo)
Diámetro rollo	350mm +/- 10mm (aplicando redondeo de cantidades)
Paso etiquetas/contras	entre 3 y 4,5 mm
	NUNCA inferior a 3mm

Colores				
	Negro	P 871 U	P 877 U	Blanco reforzado para cód. de barras

Recursos