

Archivo preparado por: **Madeleine Espíndola** / mespindl@vspt.cl

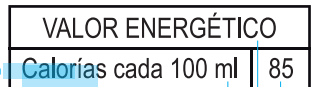
ADVERTENCIA LEGAL al 100% 62 mm



CALCULO DE SUPERFICIE:

72 x 82 mm = 5.904 mm
 15% superficie total = 885.6 mm
 30% superficie = 1.771
 superficie 62 x 35 mm = 1.800 mm
 (escala de advertencia a 100% tamaño original)

PARA ENVASES ≤ 1,5 LT



10 mm (7 caracteres)
 Arial Narrow 10,5 pts Sin Compresión

11°G.L.
 11,5°G.L.
 12°G.L.
 12,5°G.L.
 13°G.L.
 13,5°G.L.
 14°G.L.
 14,5°G.L.
 15°G.L.

72 mm



2023
 2024
 2025
 2026

COLOCAR VARIABLE SEGÚN OC

GA (*)	GA+	COSECHA (@)				
11	N0	N1	N2	N3	N4	N5
11.5	O0	O1	O2	O3	O4	O5
12	P0	P1	P2	P3	P4	P5
12.5	Q0	Q1	Q2	Q3	Q4	Q5
13	R0	R1	R2	R3	R4	R5
13.5	S0	S1	S2	S3	S4	S5
14	T0	T1	T2	T3	T4	T5
14.5	U0	U1	U2	U3	U4	U5
15	V0	V1	V2	V3	V4	V5
15.5	W0	W1	W2	W3	W4	W5
16	X0	X1	X2	X3	X4	X5

CHECK LIST:	J.P.:	MKT:
1. Cuadros de advertencia al tamaño correcto	■	■
2. Kcal correctas	■	■
3. Naturaleza del producto a 4% altura CET	■	■
4. "Envasado en Chile" y "Contiene sulfitos"	■	■
5. Cont. neto según formato y grado alc. variable	■	■
5. Código de barras correcto	■	■
7. Razón social actualizada "Viña San Pedro Tarapacá S.A., Av. Vitacura 2670, piso 16, Las Condes, Santiago, Chile."	■	■
8. Sitio web: www.vsptwinegroup.com	■	■
9. Teléfono SAC	■	■

- Medidas (ancho x alto)** 72 x 82 mm
- Papel** Fasson Cuvee Sable #8 / S300 / PET (Avery Dennison)
- Barniz** UV Mate
- Impresión y Pegado** Flexo - Indigo / Autoadhesiva
- Sentido de salida** AISA 3 (Molina) / AISA 4 (Isla de Maipo)
- Diámetro rollo** 350mm +/- 10mm (aplicando redondeo de cantidades)
- Paso etiquetas/contras** entre 3 y 4,5 mm
- NUNCA inferior a 3mm**

Colores

■ NEGRO ■ PANTONE ORO 871