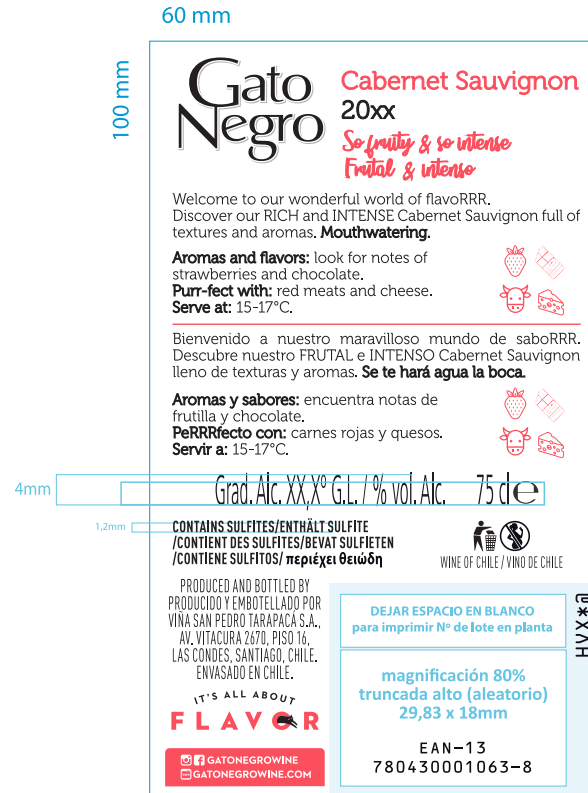


Archivo preparado por: **Carlos Cabrera** / mail: ccabrera@vspt.cl

- Grad. Alc. 11° G.L. / % vol. Alc.
- Grad. Alc. 11,5° G.L. / % vol. Alc.
- Grad. Alc. 12° G.L. / % vol. Alc.
- Grad. Alc. 12,5° G.L. / % vol. Alc.
- Grad. Alc. 13° G.L. / % vol. Alc.
- Grad. Alc. 13,5° G.L. / % vol. Alc.
- Grad. Alc. 14° G.L. / % vol. Alc.
- Grad. Alc. 14,5° G.L. / % vol. Alc.



2024
2025
2026
2027

COLOCAR VARIABLE SEGÚN OC

GA (*) GA+ COSECHA (@)

GA (*)	GA+	COSECHA (@)			
11	N4	N5	N6	N7	
11.5	O4	O5	O6	O7	
12	P4	P5	P6	P7	
12.5	Q4	Q5	Q6	Q7	
13	R4	R5	R6	R7	
13.5	S4	S5	S6	S7	
14	T4	T5	T6	T7	
14.5	U4	U5	U6	U7	
15	V4	V5	V6	V7	
15.5	W4	W5	W6	W7	
16	X4	X5	X6	X7	

Medidas (ancho x alto)	60 x 100 mm
Papel	Estate Label 24 (Antalis)
Respaldo	N/A
Barniz	Acuoso Mate
Impresión y Pegado	Off set/ Engomado
Sentido de salida	N/A
Diámetro rollo	N/A
Paso etiquetas/contras	N/A

Colores  
Negro P 185U

Recursos: