

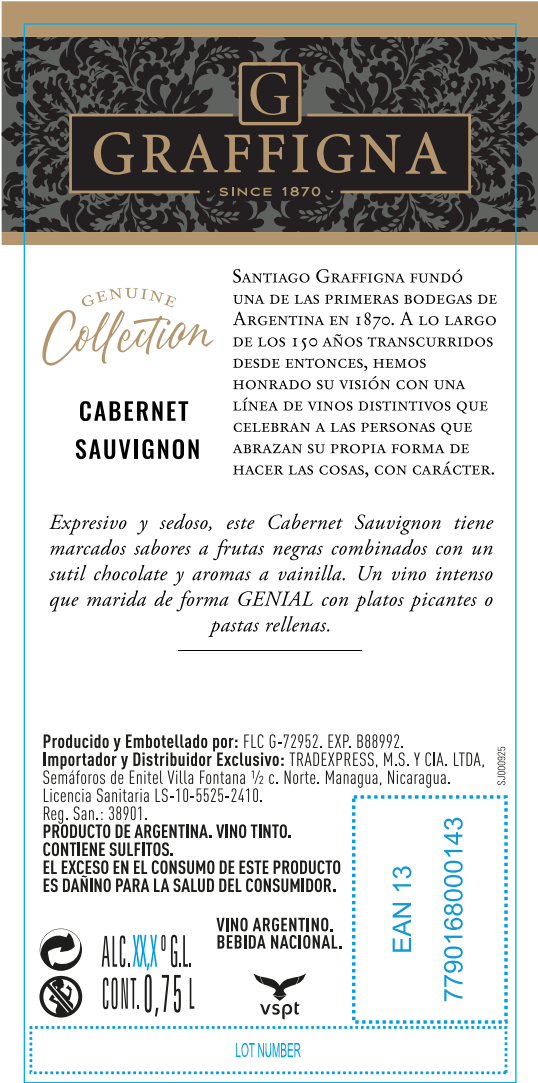
MARCA:  
**GRAFFIGNA**  
Genuin Col.

Producto:  
**ETIQUETA CONTRA**  
  
Variedad:  
**Cabernet Sauvignon**

Mercado:  
**Nicaragua**  
  
Importador:  
**Tradexpress**

Fecha:  
**16 / 06 / 22**  
  
Código:  
**SJ000925**

DISEÑO ETIQUETA







ALC. 12,5° G.L.  
ALC. 13° G.L.  
ALC. 13,5° G.L.  
ALC. 14° G.L.  
ALC. 14,5° G.L.  
ALC. 15° G.L.

Soporte:  
**Semigloss**

Medidas:  
**65 x 140 mm**

Protección Superficial:  
**Acabado Mate ARF**

Tintas:  
 **Pantone Black**  
 **Pantone 447**  
 **Pantone 871u**

Acabados:  
 **Troquel**

Botella:  
**BUR VE CANADA / NIEVE 750**



Altura de Etiquetado:  
**41,3 mm**  
**desde la base de la botella**

Sentido de la fibra:  
**Paralela a los textos**

Sentido de Bobinado:

