

IDENTIFICACIÓN DE PRODUCTO

Cliente	VINA SAN PEDRO TARAPACA S.A.
Dimensiones	29,7 x 55 - 1º 10'
Referencia cliente	V2009428
Código Ramondin	0770002-1121-0046

DATOS TÉCNICOS

[illegible]

NOTAS

APROBACIÓN DE CLIENTE

Emitido por	4029
Fecha emisión	30-06-2025
Fecha aprobación	

La solicitud de pedido supondrá la aprobación de este documento.

Fecha revisión	
----------------	--

DATOS EMBALAJE

Cápsulas / caja	
-----------------	--

Decoración cabeza			Decoración costado			Color: Iluminante D65		Solape: ±1 mm.	Posición decoración: ± 1 mm.	Descentrado en cabeza: 1 mm.			
	Azul oscuro IDEM MUESTRA ADJUNTA	Fondo		Azul oscuro IDEM MUESTRA ADJUNTA	Fondo		En ausencia de carta de color a tres tonos ΔE 2000 ≤ 2.0						
	2 Oro mate	Estamping		2 Oro mate	Estamping								

Los materiales de la cápsula, incluidas tintas y barnices, cumplen con las regulaciones CONEG sobre metales pesados y la Directiva 94/62/CE (Pb+Cd+Hg+Cr6<100ppm) y sus modificaciones. Los colores mostrados en plano NO CORRESPONDEN con el color exacto de la cápsula. Dimensiones expresadas en mm. Peso expresado en gr. Este plano es propiedad de Ramondin queda prohibida su reproducción o cesión a terceros sin nuestra autorización.

CLIENTE: VIÑA SAN PEDRO TARAPACÁ S.A.

CÁPSULAS: CAPS_PVC-29,7X55-SH-AZUL-ME

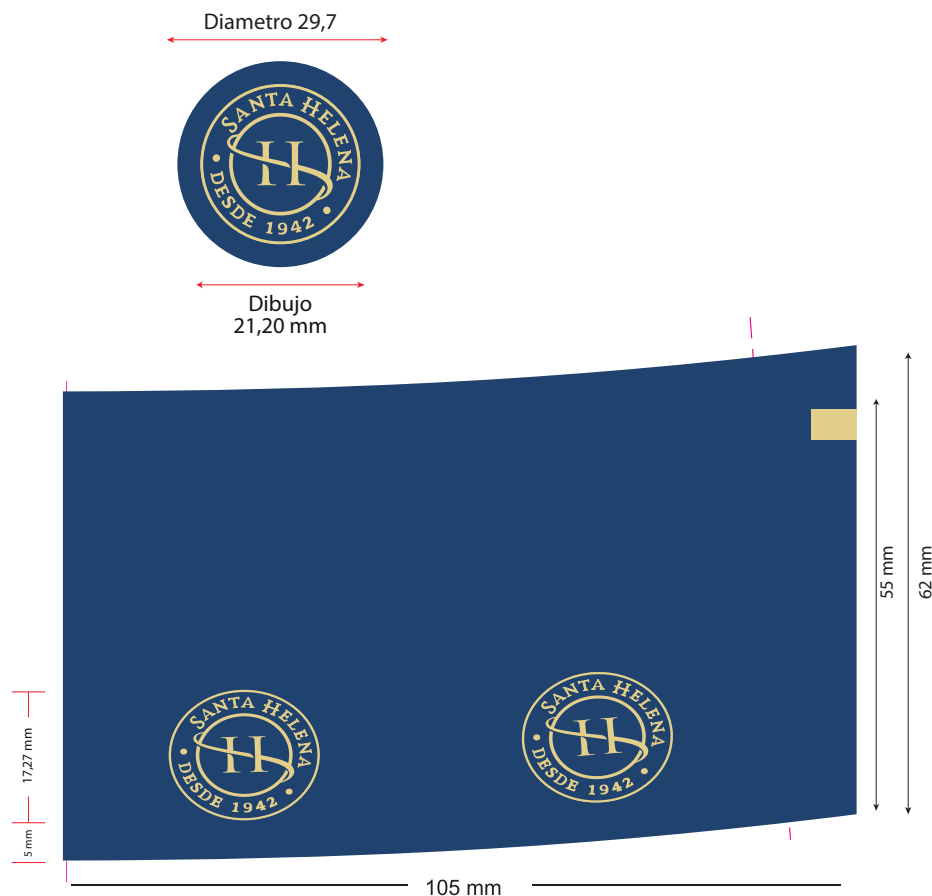
CODIGO CLIENTE: V2009428

CODIGO LAFITTE: CH014-40-14

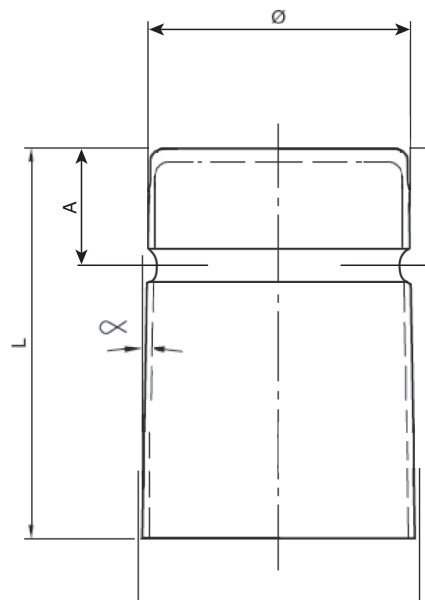
DIMENSIONES: 29,70 x 55,00

FECHA CREACIÓN: 14-07-20

DISEÑO



DEFINICIÓN GEOMETRICA



PARAMETROS	SIGNOS	VALORES mm	TOLER. mm
Diámetro	Ø	29,70	-----
Longitud	L	55,00	± 1
Conicidad	α	-----	
Altura anillo	A	15	± 1.5
Altura Decoración		5 mm	± 1

MATERIALES:

Falda: PVC
Cabeza: AL (40 µ)

EMBALAJE:

Cápsulas / Caja 7920


COLOR

FALDA

 Color ídem a CH032-40-02
 Folia Kurz 420



CABEZA

 Color ídem a CH032-40-02
 Folia Kurz 420



DECORACIÓN

FALDA

- Fondo Color ídem a CH032-40-02
- 2 veces logo "Santa Helena" aplicado en Folia Kurz 420 a 5 mm de la base.

CABEZA:

- ☒ SIN RELIEVE (SOLO FOLIA)
- ☐ CUÑO SECO
- ☐ RELIEVE + FOLIA
- ☐ CILINDRO (TINTA SIN RELIEVE)
- ☐ LISA

EMITIDO POR:
Christian Rojas S.
Diseño y Desarrollo

REVISADO POR DEPTO. TÉCNICO

APROBACIÓN DE CLIENTE VIA CORREO: