

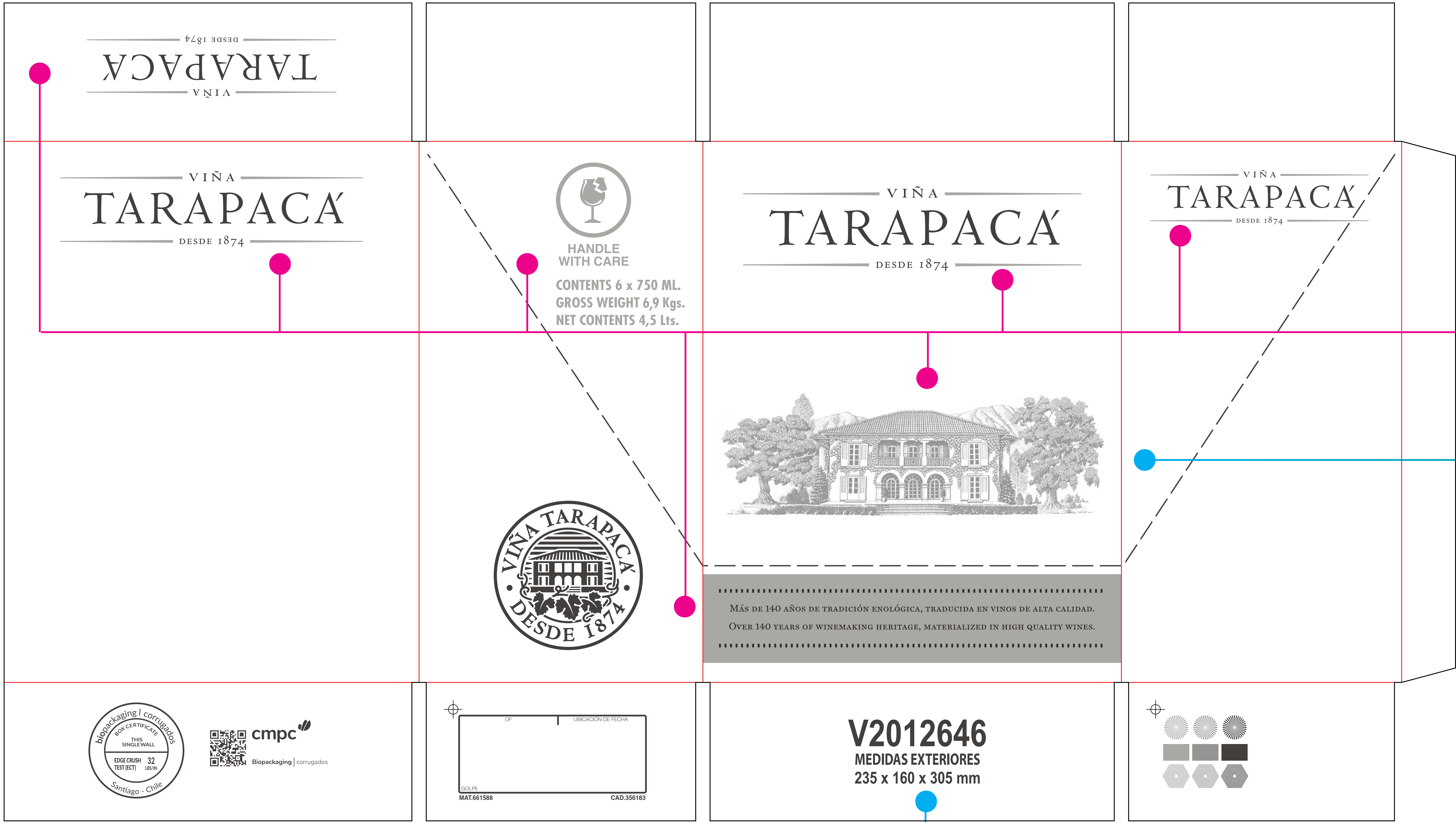
Código	BRC-Registro N° 203
Revisión	04
Fecha	03-04-2025

LT1

CB2

LT2

CB1



GRIS 9014 WT

GRIS 6 WT

SIMILITUD DE COLORES

LOS COLORES GRIS TIENEN UNA SIMILITUD MUY MARCADA, PERO APETICIÓN DEL CLIENTE SE DEJAN ESTOS DOS COLORES LEVEMENTE DIFERENTES, PORQUE SUS CAJAS, LAS CUALES YA ESTÁN IMPRESAS COMPARTIRÁN BODEGA CON LAS QUE SE IMPRIMAN ACÁ EN CMPC POR ENDE DEBEN SER IGUALES ENTRE SI.



OBSERVACIONES

MEDIDAS EXTERNAS IMPRESAS SEGÚN SOLICITUD DEL CLIENTE, NO CORRESPONDEN A LA DEFINICIÓN DE CMPC



Biopackaging | corrugados

MATERIAL / 661588

CAD / 356183

DISEÑADOR / PRINFLEX / ALEXIS MELLA

SOLICITANTE / CAROLINA VIVANCO

FECHA / 18/07/25 08:40

<div>IMPRESIÓN TIPO</div> <div>FLEXOGRAFÍA</div>	<div>CLIENTE</div> <div>VIÑA SAN PEDRO TARAPACA S.A.</div> <div>PRODUCTO</div> <div>V2012646 CJ AMERICANA TARAPACA 6X750</div>	<div>MEDIDAS / MM.</div> <table><tr><td></td><td>INT.</td><td>EXT.</td></tr><tr><td>LARGO</td><td>229</td><td>000</td></tr><tr><td>ANCHO</td><td>154</td><td>000</td></tr><tr><td>ALTO</td><td>295</td><td>000</td></tr></table>		INT.	EXT.	LARGO	229	000	ANCHO	154	000	ALTO	295	000	<div>C</div> <div>COLORES</div> <table><tr><td>1</td><td>GRIS 6 WT</td></tr><tr><td>2</td><td>GRIS 9014 WT</td></tr><tr><td>3</td><td>NEGRO 90 WT</td></tr></table>	1	GRIS 6 WT	2	GRIS 9014 WT	3	NEGRO 90 WT	<div>% TINTAS</div> <table><tr><td>15%</td><td>407 cm²</td></tr><tr><td>20%</td><td>1.502 cm²</td></tr><tr><td>30%</td><td>1.760 cm²</td></tr></table>	15%	407 cm²	20%	1.502 cm²	30%	1.760 cm²	<div>CLICHE/CM2</div>	<div>SEGUNDA HOJA DE BOCETO:</div> <div>IMPRESIÓN INTERIOR</div> <div>BARNIZ HIDRO REPELENTE</div>	<div>PRUEBA DE COLOR</div> <div>SENTIDO ONDA / COLOR CARTÓN</div> <div>FOTO REMITE A XXX</div> <div>BLANCO</div>
	INT.	EXT.																													
LARGO	229	000																													
ANCHO	154	000																													
ALTO	295	000																													
1	GRIS 6 WT																														
2	GRIS 9014 WT																														
3	NEGRO 90 WT																														
15%	407 cm²																														
20%	1.502 cm²																														
30%	1.760 cm²																														

IMPORTANTE: CON SU APROBACIÓN MEDIANTE CORREO, USTED DA CONFORMIDAD A: **1.-** DISEÑO Y DIMENSIONES. **2.-** TEXTOS EN GENERAL; CONTENIDOS, ROTULADOS, PESOS, CÓDIGOS DE PRODUCTO **3.-** ESQUEMAS DE PALETIZADO. **4.-** ADVERTENCIAS DE CUIDADOS. **5.-** CÓDIGOS DE BARRAS. **6.-** ZONAS PARA INK-JET, ETIQUETAS, CERESINADOS, BARNICES. **7.-** COLORES; SE RECUERDA QUE LOS COLORES VISUALIZADOS, CORRESPONDEN SOLO A UNA APROXIMACIÓN DE LOS TONOS EMPLEADOS EN EL PROCESO PRODUCTIVO. **8.-** LAS TRAMAS DE LOS COLORES SON VISIBLES AL OJO HUMANO Y SE PRESENTAN SIEMPRE CON UN BANDEO O "TABLA LAVANDERA", EFECTO INHERENTE A LA IMPRESIÓN DE TIPO FLEXOGRÁFICO APLICADO DE MANERA DIRECTA SOBRE CARTÓN CORRUGADO. **9.-** LA IMPRESIÓN DE PLANCHONES (EXTENSAS AREAS DE TINTA IMPRESA), PUEDEN PROVOCAR TRANSFERENCIA DE TINTA AL MOMENTO DE MANIPULAR LA CAJA.

Ficha Técnica de Producto

Preliminar*

Fecha de Emisión: 16/06/25

Código
Revisión
Fecha

BRC-Registro N°211-BOT
06
14/08/2023

Información del Desarrollo

Cliente: VIÑA SAN PEDRO TARAPACA S.A.....

OT: 23887 Descripción: V2012646 CJ AMERICANA TARAPACA 6X750

CAD: 356183 Armado: Dual Estilo: 201

Propiedades del Envase

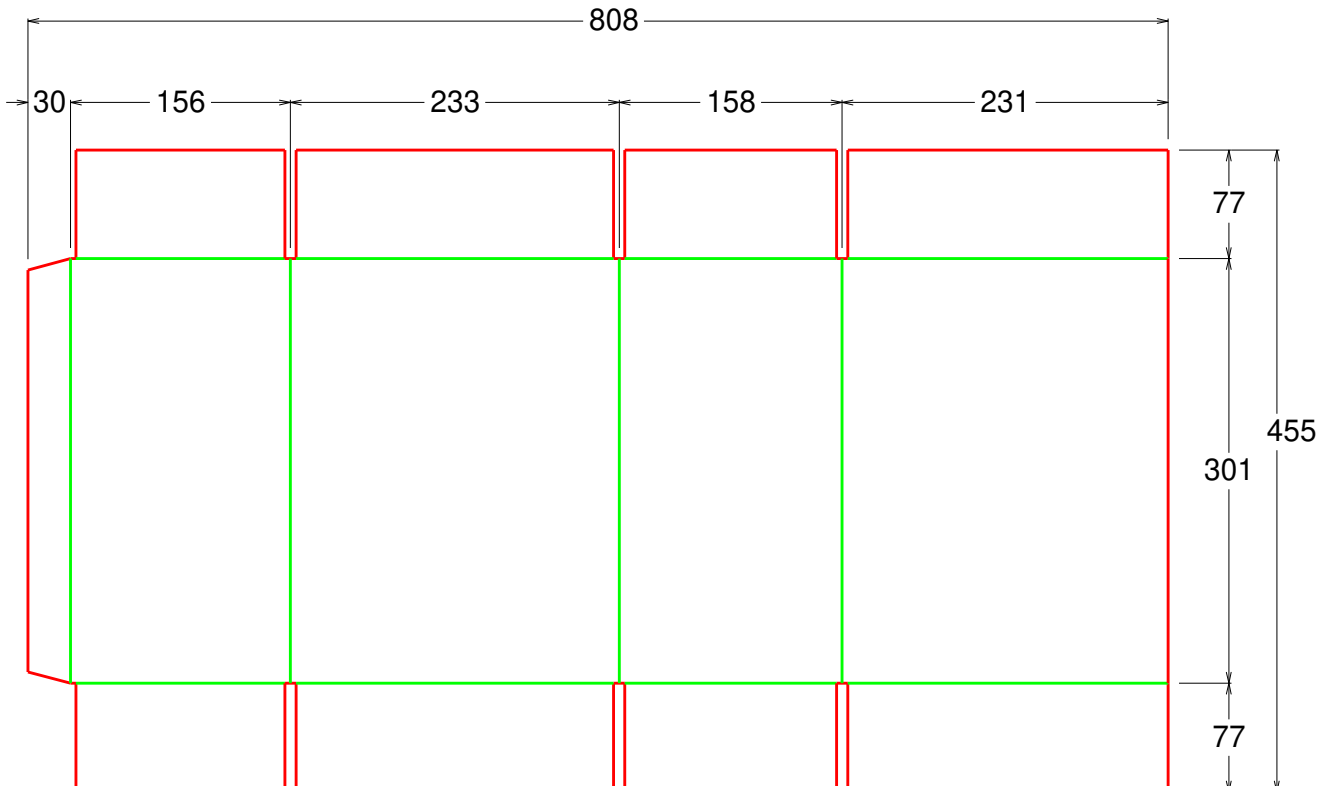
Medidas Int. 229 x 154 x 295 [mm]
Medidas Ext. 235 x 160 x 304 [mm]
BCT (min): 328 [Lbf]
Norma Tappi N°804 (en seco)

Propiedades del Cartón

ECT (min): 33 [Lbf/pulg] Onda: B Color: Blanco
Norma Tappi N° 839 (medido sobre el cartón) (Liner exterior)

Observaciones:

Plano Técnico



* Válida hasta tres meses desde su emisión.

Emitida por: Tello Vera, Pat

Plano Vista Interna

