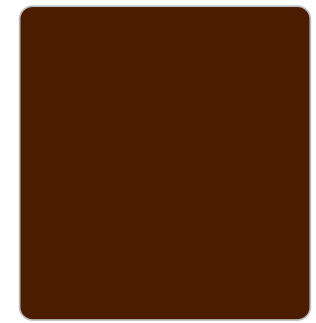
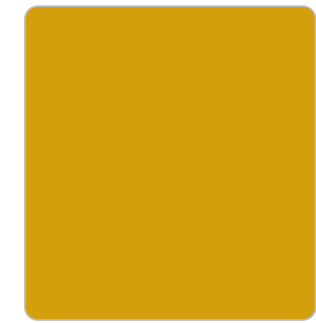

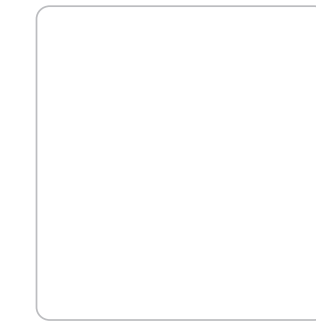


<div>TARAPACÁ® + PLUS</div>	<div>TARAPACÁ® + PLUS</div> <div></div> <div>ORGANICALLY GROWN GRAPES PRODUCT OF CHILE</div>	<div>TARAPACÁ® + PLUS</div> <div></div> <div>ORGANICALLY GROWN GRAPES PRODUCT OF CHILE</div>	<table><tr><th>Gross Weight</th><th>Net Contents</th><th>Contents</th></tr><tr><td>20 Kg.</td><td>9 Lts.</td><td>12x750</td></tr></table>	Gross Weight	Net Contents	Contents	20 Kg.	9 Lts.	12x750
Gross Weight	Net Contents	Contents							
20 Kg.	9 Lts.	12x750							
<div>INTERNATIONAL PAPER</div> <div></div> <div></div>	<div>00000</div> <div></div>	<div>V2108923</div> <div>MEDIDAS EXTERIORES</div> <div>363 x 274 x 312</div>							

OBSERVACIONES :

Favor enviar VB dentro de 24hrs.
para no atrasar proceso productivo.
Este VB tiene una vigencia de 1 mes.

CON SU APROBACIÓN UD. DA SU CONFORMIDAD A:
DISEÑO, TEXTOS, COLORES, CÓDIGOS DE BARRAS,
IMÁGENES, CARTÓN Y DIMENSIONES.

CLIENTE		PRODUCTO	BOCETO	CM² APROX.	CÓDIGO DE BARRAS UTILIZADO			COLORES	
VIÑA SAN PEDRO		V2108923 TARAPACA 12X750	F45147	7.100	Nº PRODUCTO	DIMEN. INTERIORES	CAD ó MATRIZ	CARTON	LOS COLORES DE ESTA PLANTILLA SON SOLO REFERENCIA.
					00000	357 x 268 x 301	0000	B18WT	<div>CAFE 5023</div> <div>AMARILLO 180</div> <div>Color Nº</div> <div>Color Nº</div>

Inocuidad

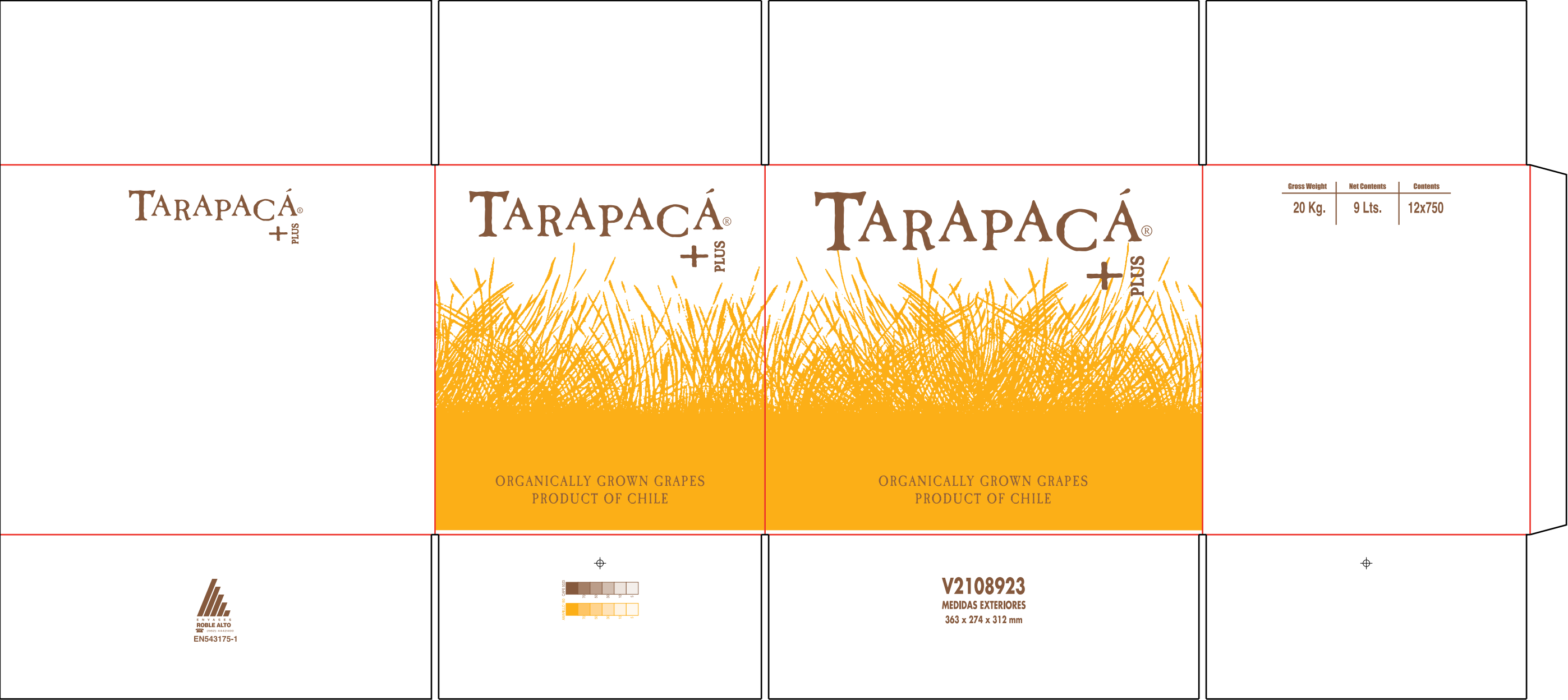
IDENTIFICAR PELIGROS CUANDO:	SI	NO
Tintas, se incorpora nuevo aditivo?		X
Algún nuevo elemento como; Barníz, adhesivo, papel?		X
Incorporación de nueva actividad o proceso?		X

LT1

CB2

LT2

CB1



DEPARTAMENTO DE ARTE
CAD/PLANO: 212236

GUIA DE COLOR	X GOLPE	DISTORSION	DIRECCION	CARTON	ONDA	ESCALA	OBSERVACIONES ESPECIALES
		%		40L		1:3.5	

N° SAP
EN543175-1
VERSION: 1

DIMENSION INTERIOR (mm)
357 X 268 X 301
LARGO X ANCHO X ALTO

COLOR
AMARILLO 180
CAFE 5023

% TINTA
35
4

PRODUCTO
V2108923 CAJA
CART TARAPACA
PLUS BOT BORG
C LOGO 12X750

VENDEDOR
PIA ZUÑIGA

DIBUJANTE
MARCO DELPIANO
MIGUEL GALVEZ

FECHA
07/05/10

FECHA V° B°

IMPORTANTE CON SU APROBACION UD DA CONFORMIDAD A:

1

DISEÑOS Y DIMENSIONES

2

TEXTOS GENERALES

ESPECIALMENTE:

-CONTENIDOS

-ROTULADOS

-PESOS

-CODIGOS DE PRODUCTO

3

ESQUEMAS DE PALETIZADOS

4

ADVERTENCIAS DE CUIDADOS

5

CODIGOS DE BARRAS

6

ZONAS PARA: INK-JET, ETIQUETADOS Y CERESINADOS.

7

COLORES: SE RECUERDA QUE LOS COLORES VISUALIZADOS EN ESTE ARCHIVO, CORRESPONDEN SOLO A UNA APROXIMACION DE LOS TONOS EMPLEADOS EN EL PROCESO DE PRODUCCION.

CLIENTE 12477
VIÑA SAN PEDRO
TARAPACA