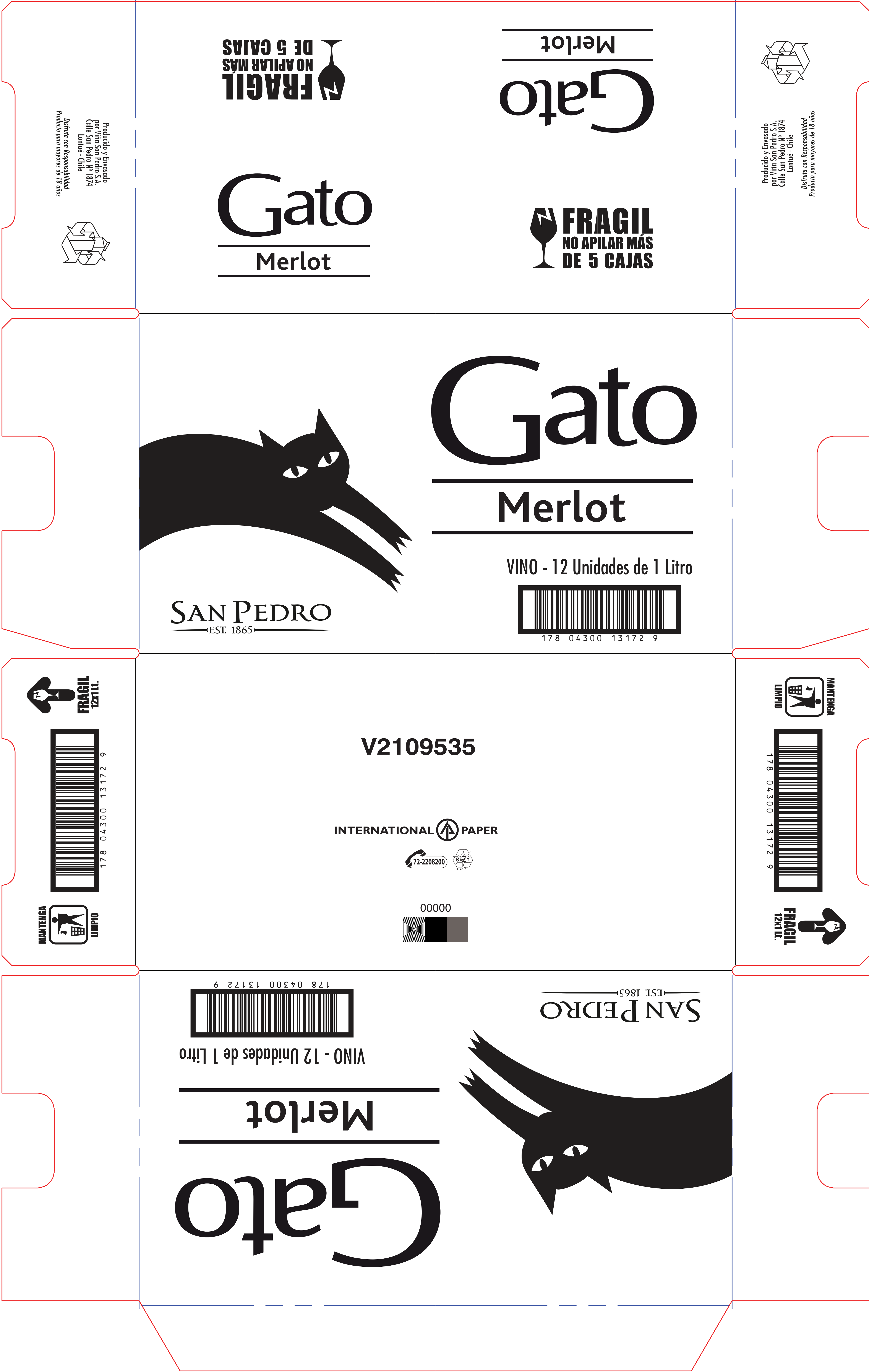
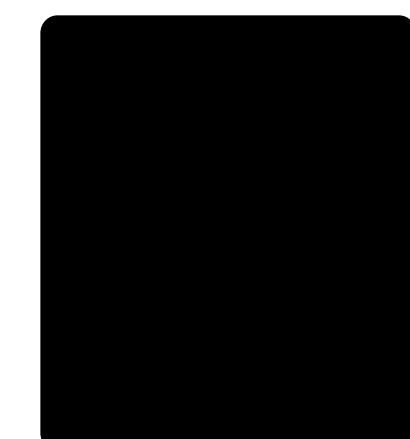
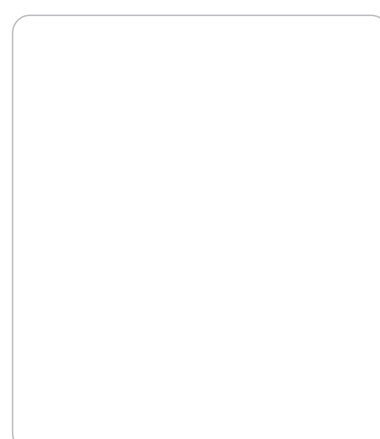
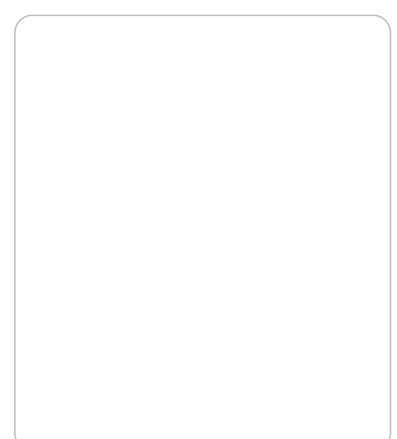



DEPARTAMENTO DE ARTE		PLANO 208407	ESCALA 1:3	CARTON 40L	ONDA 	P. COLOR	OBSERVACIONES ESPECIALES XX		FECHA	VºBº
CLIENTE VIÑA SAN PEDRO	MATERIAL ENT609745-1 VERSION: 1	PRODUCTO V2109535 CAJA TETRA WRAP AROUND 12X1000 GATO ME RE		DIMENSION INTERIOR(mm) 360 X 190 X 205  LARGO X ANCHO X ALTO		COLORES NEGRO 90	%TINTA 6	VENDEDOR PIA ZUÑIGA	DISEÑADOR MIGUEL GALVEZ	FECHA 12/03/15 12:04
<div><div><div>¡IMPORTANTE!</div><div>PARA IMPRIMIR, USAR MUESTRARIO DE COLOR INDUSTRIAL</div></div><div>1 DISEÑO Y DIMENSIONES 2 TEXTOS GENERALES ESPECIALMENTE: -CONTENIDOS -ROTULADOS -PESOS -CODIGOS DE PRODUCTO 3 ESQUEMAS DE PALETIZADOS 4 ADVERTENCIAS DE CUIDADOS</div><div>5 CODIGOS DE BARRAS 6 ZONAS PARA: INK-JET, ETIQUETAS Y CERESINADOS. 7 COLORES: SE RECUERDA QUE LOS COLORES VISUALIZADOS EN ESTE ARCHIVO, CORRESPONDEN SOLO A UNA APROXIMACION DE LOS TONOS EMPLEADOS EN EL PROCESO DE PRODUCCION.</div></div> <div>CON SU APROBACION UD. DA CONFORMIDAD A:</div>										



OBSERVACIONES :																
Favor enviar VB dentro de 24hrs. para no atrasar proceso productivo. Este VB tiene una vigencia de 1 mes.		CON SU APROBACIÓN UD. DA SU CONFORMIDAD A: DISEÑO, TEXTOS, COLORES, CÓDIGOS DE BARRAS, IMÁGENES,CARTÓN Y DIMENSIONES.		CM² APROX.	CÓDIGO DE BARRAS UTILIZADO			COLORES				POLIMERO 2.84	JALADOR	NO		
				8.800	<input checked="" type="checkbox"/> ITF 14	<input type="checkbox"/> EAN 13	<input type="checkbox"/> UPC(A)	<input type="checkbox"/> CODE 128	<input type="checkbox"/> QR	LOS COLORES DE ESTA PLANTILLA SON SOLO REFERENCIA.				POLIMERO 6.35	RAYADO PUNTO A PLANO	NO
																
CLIENTE		PRODUCTO		BOCETO	Nº PRODUCTO	DIMEN. INTERIORES	CAD ó MATRIZ	CARTON			ASISCOM		DISEÑADOR			
VIÑA SAN PEDRO		V2109535 G.N. MERLOT 12X1LT		00000	00000	360 x 190 x 205	0000	B12WR			JC		JPABLO ZUÑIGA			