

		<div><div>VIÑA</div><div>TARAPACA</div><div>DESDE 1874</div></div>							
<div><div>VIÑA</div><div>TARAPACA</div><div>DESDE 1874</div></div>	<div><div><div><div>VIÑA</div><div>TARAPACA</div><div>DESDE 1874</div></div><div></div><div>WINE OF CHILE</div></div></div>	<div><div><div><div>VIÑA</div><div>TARAPACA</div><div>DESDE 1874</div></div><div></div><div>WINE OF CHILE</div></div></div>	<table><tr><th>Gross Weight</th><th>Net Contents</th><th>Contents</th></tr><tr><td>14.5 Kg.</td><td>9 Lts.</td><td>12x750</td></tr></table>	Gross Weight	Net Contents	Contents	14.5 Kg.	9 Lts.	12x750
Gross Weight	Net Contents	Contents							
14.5 Kg.	9 Lts.	12x750							
	<div></div>	<div></div>							
<div><div>INTERNATIONAL</div><div></div><div>PAPER</div></div> <div></div> <div></div>	<div><div>00000</div><div></div><div>IMAGEN</div></div>	<div><div>V2109586</div><div>MEDIDAS EXTERIORES</div><div>311 x 235 x 319 mm.</div></div>							

OBSERVACIONES :

Favor enviar VB dentro de 24hrs. para no atrasar proceso productivo. Este VB tiene una vigencia de 1 mes.

CON SU APROBACIÓN UD. DA SU CONFORMIDAD A: DISEÑO, TEXTOS, COLORES, CÓDIGOS DE BARRAS, IMÁGENES,CARTÓN Y DIMENSIONES.

<div>Favor enviar VB dentro de 24hrs. para no atrasar proceso productivo. Este VB tiene una vigencia de 1 mes.</div> <div>CON SU APROBACIÓN UD. DA SU CONFORMIDAD A: DISEÑO, TEXTOS, COLORES, CÓDIGOS DE BARRAS, IMÁGENES,CARTÓN Y DIMENSIONES.</div>			CM² APROX.	CÓDIGO DE BARRAS UTILIZADO					COLORES				POLIMERO 2.84	JALADOR	NO
			00000	<div><div></div>ITF 14</div>	<div><div></div>EAN 13</div>	<div><div></div>UPC(A)</div>	<div><div></div>CODE 128</div>	<div><div></div>QR</div>	LOS COLORES DE ESTA PLANTILLA SON SOLO REFERENCIA.				POLIMERO 6.35	RAYADO PUNTO A PLANO	NO
			CLIENTE	PRODUCTO	BOCETO	Nº PRODUCTO	DIMEN. INTERIORES	CAD ó MATRIZ	CARTON	<div><div></div><div>Negro Tricromía</div></div>	<div><div></div><div>Dorado 1602</div></div>	<div><div></div><div>Gris 422U</div></div>	<div><div></div><div>Gris 422U</div></div>	ASISCOM	DISEÑADOR
VIÑA SAN PEDRO		V2109586 TARAPACA 12X750		00000	00000	305 x 229 x 309	00000	B17WR		AC				JPABLO ZUÑIGA	

LT1


CB2

LT2

CB1


VIÑA  
TARAPACA  
DESDE 1874

VIÑA  
TARAPACA  
DESDE 1874




WINE OF CHILE

VIÑA  
TARAPACA  
DESDE 1874




VIÑA  
TARAPACA  
DESDE 1874



WINE OF CHILE

VIÑA  
TARAPACA  
DESDE 1874



Gross Weight	Net Contents	Contents
14,5 Kg.	9 Lts.	12X750

ENT609900-1

OF.

UBICACIÓN DE FECHA

5

40

70

100

CAD.327008

ENVASES IMPRESOS ROBLE ALTO

THIS SINGLE-WALL BOX CERTIFICATE

EDGE CRUSH 32

TEST (ECT) 1000

SANTIAGO - CHILE

V2109586

MEDIDAS EXTERIORES

309 X 235 X 318 mm.

ENVASES IMPRESOS ROBLE ALTO

(562)24442400

5

40

70

100

5

40

70

100



DEPARTAMENTO DE ARTE		PLANO 327008	ESCALA 1 : 3	CARTON 44L	ONDA 	P.COLOR	FOTO REMITIRSE A:		OBSERVACIONES ESPECIALES PESO NETO (Kg) 0,2619			FECHA	VºBº
CLIENTE: VIÑA SAN PEDRO TARAPACA		MATERIAL ENT609900-1	PRODUCTO V2109586/CJA CART LEON-TP-BURD-12D5-12D6-12C 6/12X7		DIMENSION INTERIOR (mm) 301 X 227 X 308 LARGO X ANCHO X ALTO		COLORES DORADO 9910 GRIS 9008 NEGRO 90		%TINTA 8 15 10	VENDEDOR MARIA PIA ZUNIGA	DISEÑADOR EDISON BAEZA	FECHA 06/10/15 11:15	<div>IMPORTANTE CON SU APROBACION UD DA CONFORMIDAD A:</div> <div><div><div>1 DISEÑO Y DIMENSIONES</div><div>2 TEXTOS GENERALES ESPECIALMENTE: -CONTENIDOS -ROTULADOS -PESOS -CODIGOS DE PRODUCTO ESQUEMAS DE PALETIZADOS ADVERTENCIAS DE CUIDADOS</div><div>3</div><div>4</div></div><div><div>5 CODIGOS DE BARRAS</div><div>6 ZONAS PARA: INK-JET, ETIQUETAS Y CERESINADOS.</div><div>7 COLORES: SE RECUERDA QUE LOS COLORES VISUALIZADOS EN ESTE ARCHIVO, CORRESPONDEN SOLO A UNA APROXIMACION DE LOS TONOS EMPLEADOS EN EL PROCESO DE PRODUCCION.</div></div></div>

# Ficha Técnica

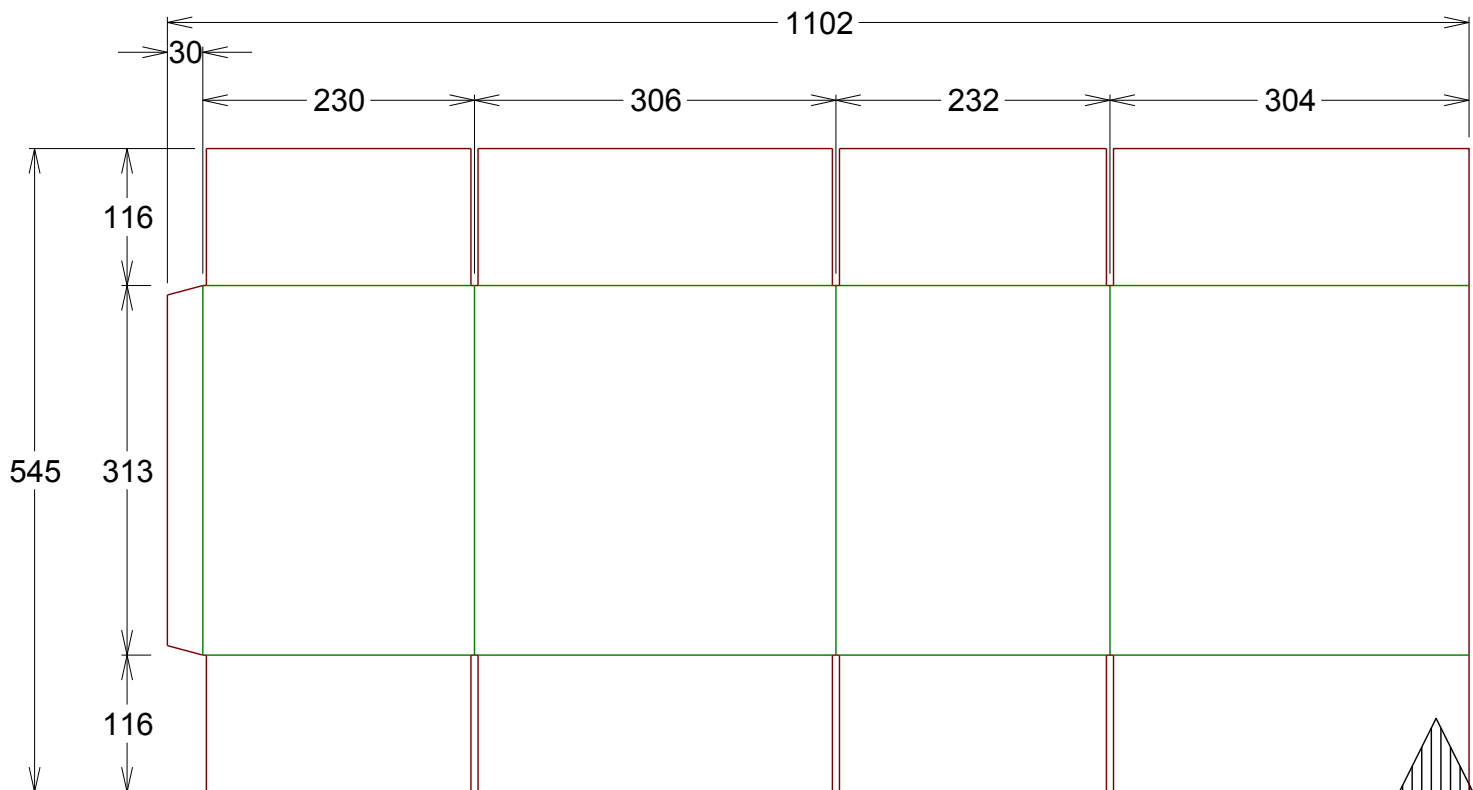
CAD: 327008

Versión: 0

## Características:

MEDIDAS ENTRERAYADO

LARGO: 306 MM  
ANCHO: 232 MM  
ALTO: 313 MM



Vista: Interior

**Medidas interiores** Largo x Ancho x Alto  
301 x 227 x 308 mm

**Largura:** 1102 mm

**Anchura:** 545 mm

**Estilo FEFCO:** 201

**Tipo de onda:** B

**Proceso:** 222

## FLEXO FOLDER GLUER

**Largo HC:** 1112 mm

**Ancho HC:** 545 mm

**Cliente:** 12477 VIÑA SAN PEDRO TARAPACA S.A.....

**Descripción:** V2109586/CJA CART LEON-TP-BURD-12D5-12D6-12C6/12X7

**Fecha última actualización:** 10-09-2015

**Área hoja madre:** 600590 mm<sup>2</sup>

**Área producto:** 588517 mm<sup>2</sup>

**Recorte característico:** 12073 mm<sup>2</sup>

**Recorte adicional:** 0 mm<sup>2</sup>

**Cintas de desgarre**

**C1:** mm

**C2:** mm

**Vendedor:** María Pía Zuñiga

**Ingeniero:** Francisco Vega

