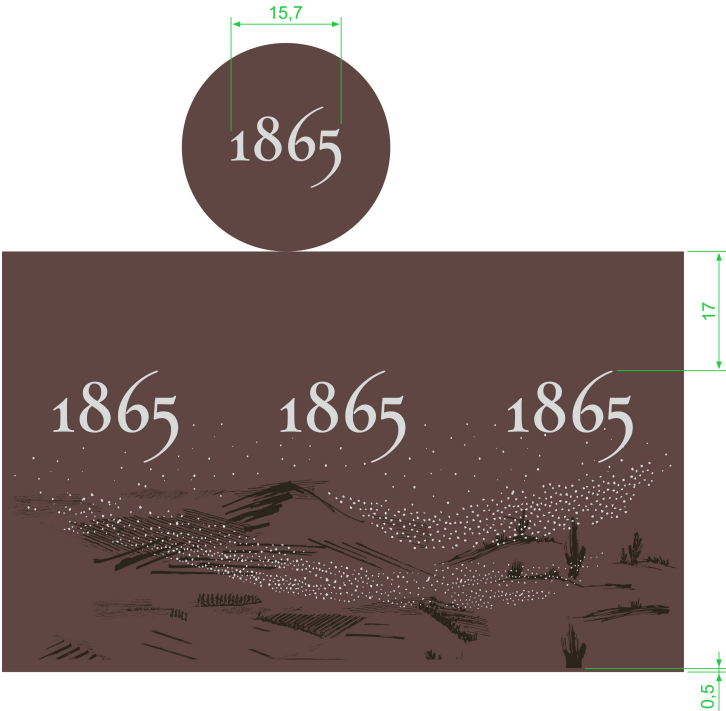


ramondin

Ramondin Cápsulas, S.A.

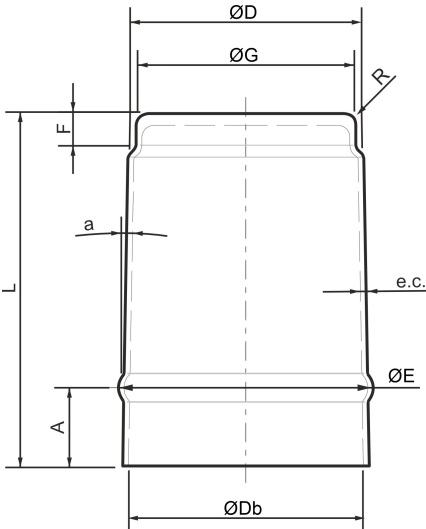
C/La Paz, nº27-29
Pol. Industrial Casablanca
Apdo. de correos nº 25
01300 Laguardia (Álava) España

Tel: (+34) 945 62 00 00
Fax: (+34) 945 62 00 62
ramondin@ramondin.com
www.ramondin.com
CIF: ESA01258458



IDENTIFICACIÓN DE PRODUCTO

Cliente	VIÑA SAN PEDRO TARAPACA S.A.
Dimensiones	29.75 x 60.00 x 1°00'
Referencia cliente	PROYECTO 23.086 - V2280741/
Código Ramondin	300000056087



DATOS TÉCNICOS

Material	Cabeza	SN		
	Falda	SN		
Material	Estaño Estándar Vino 100µm			
Espesor material (µm)		e.c.	100.00	±10
Diámetro Cabeza Fabricación		ØD	29.75	±0.1
Longitud Falda Fabricación		L	60.00	±1
Media Conicidad Fabricación		a	1°00'	±5 '
Situación de Separación		A	10.00	±1
Diámetro Exterior Anillo		ØE	32.64	±0.2
Diámetro rebaje		ØG	28,5	±0,05
Altura rebaje		F	3	±1
Peso		P	5.04	-0.12/0.05
Diámetro base		ØDb	31.84	±0,05

Dimensiones expresadas en mm y peso expresado en gr.

TEXTO EN FUNCIÓN DEL MATERIAL

APROBACIÓN DE CLIENTE

Emitido por	FPALOMO
Fecha emisión	13-05-2024

La solicitud de pedido supondrá la aprobación de este documento.

DATOS EMBALAJE

Cápsulas/caja aprox.

Si aplica:
Casado decoraciones: 0,6 mm.
Unión decoración: ≤ 2 mm.

Decoración cabeza

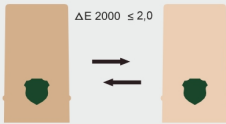
Marrón s/muestra	Fondo
Plata s/muestra	Relieve entintado
☒	
☒	

Decoración costado

Marrón s/muestra	Fondo	☒
Marrón oscuro s/muestra	Serigrafía	☒
Plata s/muestra	Serigrafía	☒
☒		☒

Color: Iluminante D65

En ausencia de carta de color a tres tonos



Posición decoración: ± 0,5 mm.



Descentrado en cabeza: 1 mm.



Los materiales de la cápsula, incluidas tintas y barnices, cumplen con las regulaciones CONEG sobre metales pesados y la Directiva 94/62/CE (Pb+Cd+Hg+Cr6<100ppm) y sus modificaciones. Este plano es propiedad de Ramondin queda prohibida su reproducción o cesión a terceros sin nuestra autorización.