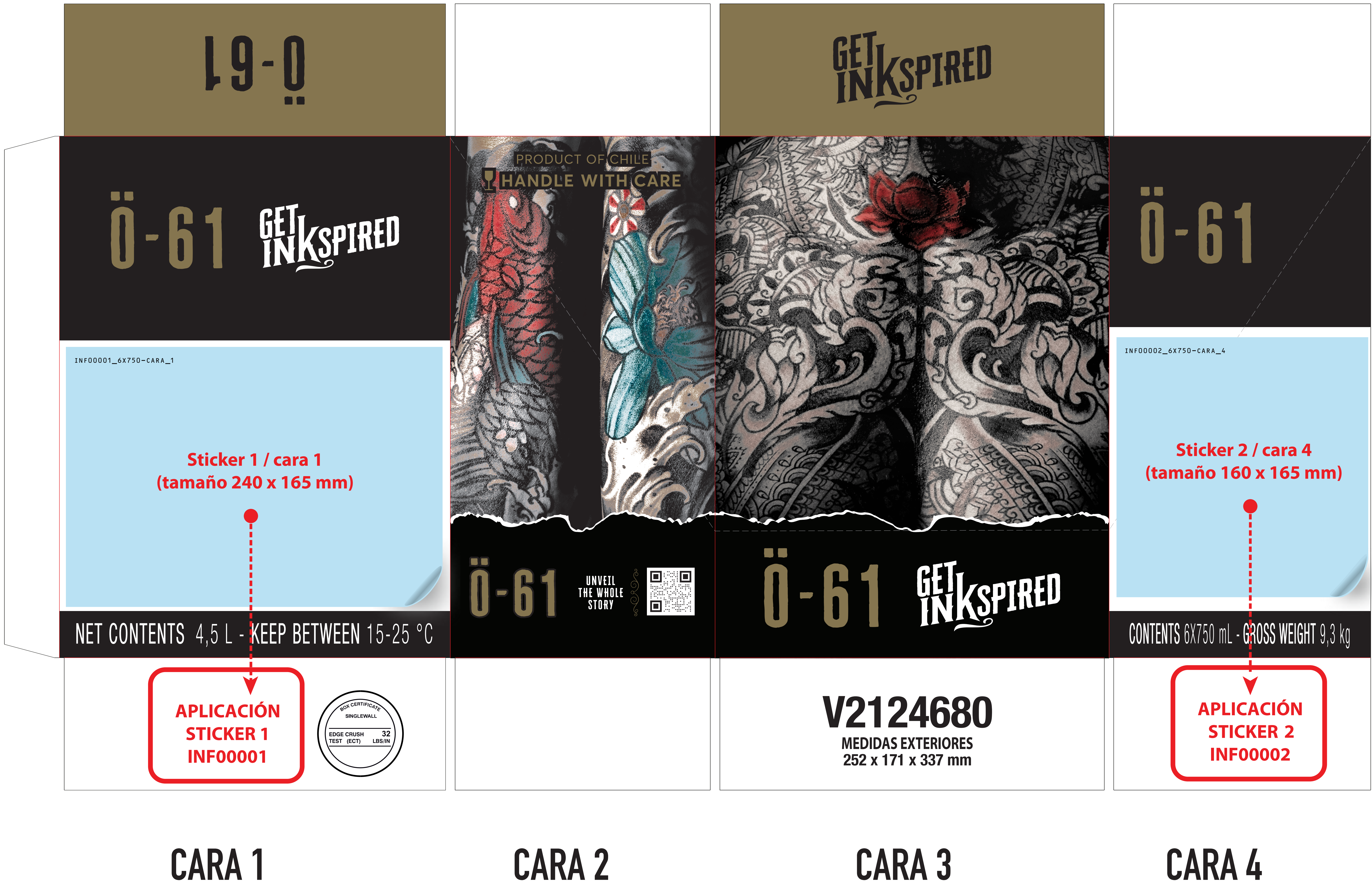




Envíe el **visto bueno** dentro de un plazo **máximo de 24hs.** de recibido el Arte/Boceto, para evitar demora en las fechas de programación y fabricación. Repase su Arte/ Boceto cuidadosamente, para no dejar pasar posibles errores. **Smurfit Westrock** no se hace responsable de los errores que fueran pasados por alto en la aprobación de este arte o boceto.

CAJA 6 BOTELLAS X 750



Medidas (largo x ancho x alto)

Internas Útiles	246 x 165 x 327 mm
Internas entre rayado	251 x 170 x 332 mm
Externas	252 x 171 x 337 mm
Cartón	P62
Aletas	Normales
Impresión	Alta gráfica

Colores

Negro	P 315 C	P 200 C	P 871 C

IMPORTANTE

Las cajas deben ser recepcionadas en planta con ambos stickers aplicados en Makila.

ESPECIFICACIÓN TÉCNICA

Cliente: Viña San Pedro

Producto: V2124677

Material: P63

Dim. Internas: 246 x 165 x 327

Dim. Externas: 252 X 171 X 337

(Tolerancias de fabricación +/-3 mm)

Info. Tecnica

Superficie: 0.437 Tamaño LxA: 870 x 502

Gramaje [gr/m2]: 475 Peso Caja [grs]:202

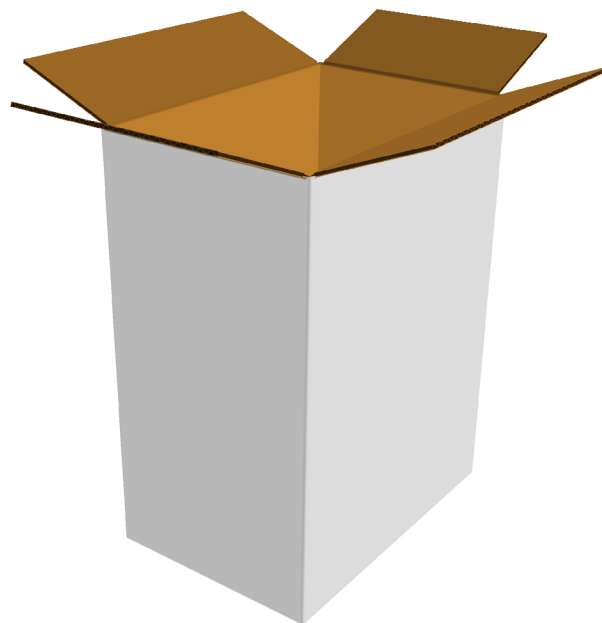
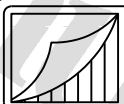
(Tolerancia: +/- 12 %)

Tipo Onda: B Calibre [mm] : 3.1

ECT [lb/pulg]: 34 BCT [kgf]: N/A [Mínimo]

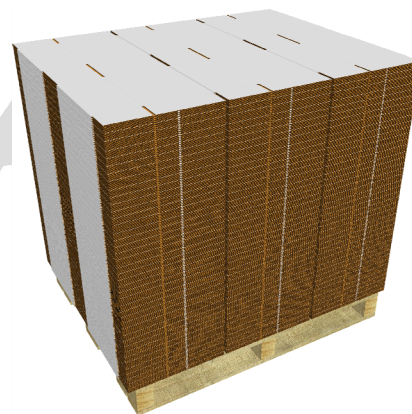
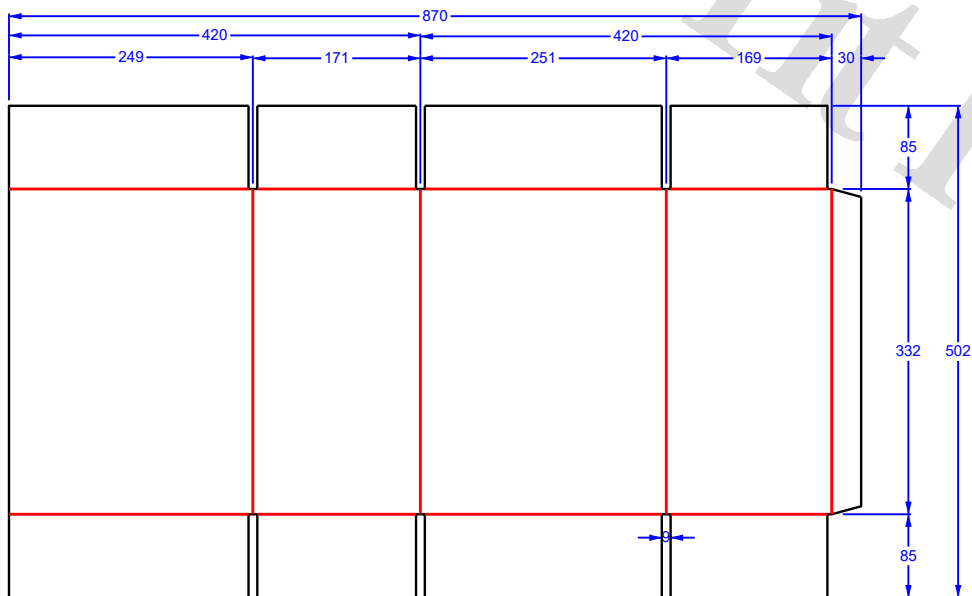
Dim, Internas SK: 248 x 168 x 326

Vendedor: Fernanda Viancos



VISTA INTERIOR / LADO NO IMPRESION

Muestra N°: 430894011.ARD



Cajas por Pallet [uns]: 1050

Cajas por Camión [uns]: 50400

Medida Pallet [mm]: 1.20 X 1.00

Altura Pallet [mm]: 1200

Diseñador: M Isabel Bratti

Fecha: 13/06/24

PAPER | PACKAGING | SOLUTIONS

Smurfit Kappa de Chile, El Roble 430, Comuna de Lampa, Región Metropolitana,
Santiago, Chile. Teléfono : +(56-2) 2656 8700
visitanos en: www.smurfitkappa.cl