

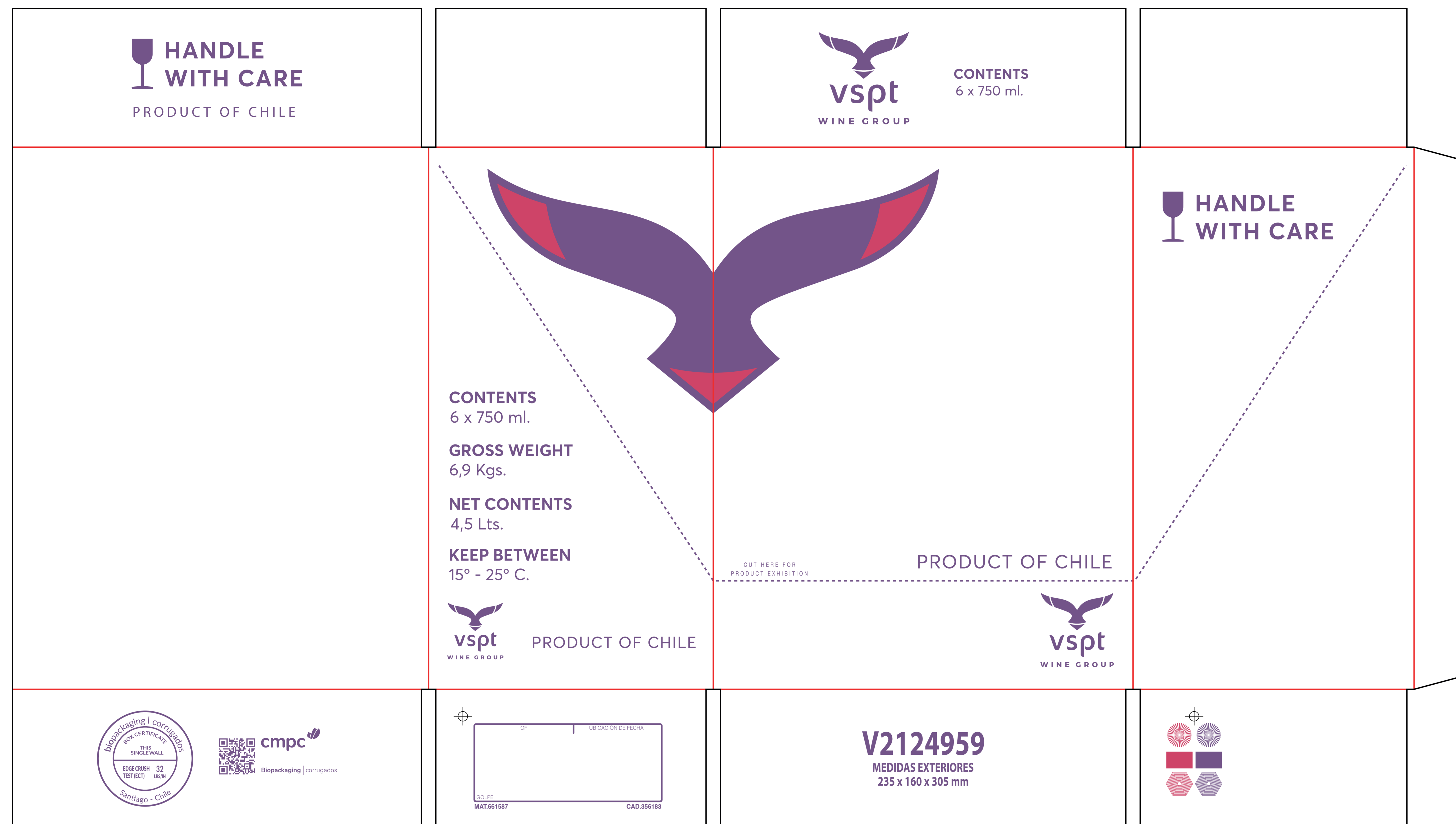
Código	BRC-Registro N° 203
Revisión	04
Fecha	03-04-2025

LT1

CB2

LT2

CB1



Biopackaging | corrugados

MATERIAL / 661587

CAD / 356183

DISEÑADOR / PRINFLEX / ALEXIS MELLA

SOLICITANTE / CAROLINA VIVANCO

FECHA / 25/06/25 09:30

IMPRESIÓN TIPO

 FLEXOGRAFÍA

CLIENTE

VIÑA SAN PEDRO TARAPACA
S.A.

PRODUCTO

V2124959 CJ AMERICANA VSPT
GEN 6X750

MEDIDAS / MM.

INT.	EXT.
229	000
154	000
295	000

C

COLORES

MAGENTA 7 WT

2 PURPURA 9212 WT

% TINTAS

3,1%

16,7%

CLICHE/CM2

538 cm²
2.925 cm²

SEGUNDA HOJA
DE BOCETO:

 IMPRESIÓN INTERIOR

 **BARNIZ
HIDRO
REPELENTE**

PRUEBA DE COLOR

SENTIDO ONDA/
COLOR CARTÓN

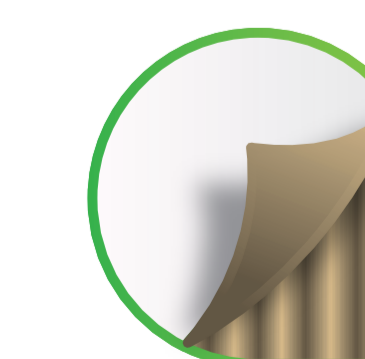


FOTO REMITE A
XXX

BLANCO

IMPORTANTE: CON SU APROBACIÓN MEDIANTE CORREO, USTED DA CONFORMIDAD A: **1.- DISEÑO Y DIMENSIONES. 2.- TEXTOS EN GENERAL; CONTENIDOS, ROTULADOS, PESOS, CÓDIGOS DE PRODUCTO 3.- ESQUEMAS DE PALETIZADO. 4.- ADVERTENCIAS DE CUIDADOS. 5.- CÓDIGOS DE BARRAS. 6.- ZONAS PARA INK-JET, ETIQUETAS, CERESINADOS, BARNICES. 7.- COLORES; SE RECUERDA QUE LOS COLORES VISUALIZADOS, CORRESPONDEN SOLO A UNA APROXIMACIÓN DE LOS TONOS EMPLEADOS EN EL PROCESO PRODUCTIVO. 8.- LAS TRAMAS DE LOS COLORES SON VISIBLES AL OJO HUMANO Y SE PRESENTAN SIEMPRE CON UN BANDEO O "TABLA LAVANDERA", EFECTO INHERENTE A LA IMPRESIÓN DE TIPO FLEXOGRÁFICO APLICADO DE MANERA DIRECTA SOBRE CARTÓN CORRUGADO. 9.- LA IMPRESIÓN DE PLANCHONES (EXTENSAS AREAS DE TINTA IMPRESA), PUEDEN PROVOCAR TRANSFERENCIA DE TINTA AL MOMENTO DE MANIPULAR LA CAJA.**

Ficha Técnica de Producto

Preliminar*

Fecha de Emisión: 16/06/25

Código
Revisión
Fecha

BRC-Registro N°211-BOT
06
14/08/2023

Información del Desarrollo

Cliente: VIÑA SAN PEDRO TARAPACA S.A.....

OT: 23886

Descripción: V2124959 CJ AMERICANA VSPT GEN 6X750

CAD: 356183

Armado: Dual

Estilo: 201

Propiedades del Envase

Medidas Int. 229 x 154 x 295 [mm]
Medidas Ext. 235 x 160 x 304

BCT (min): 328 [Lbf]
Norma Tappi N°804
(en seco)

Propiedades del Cartón

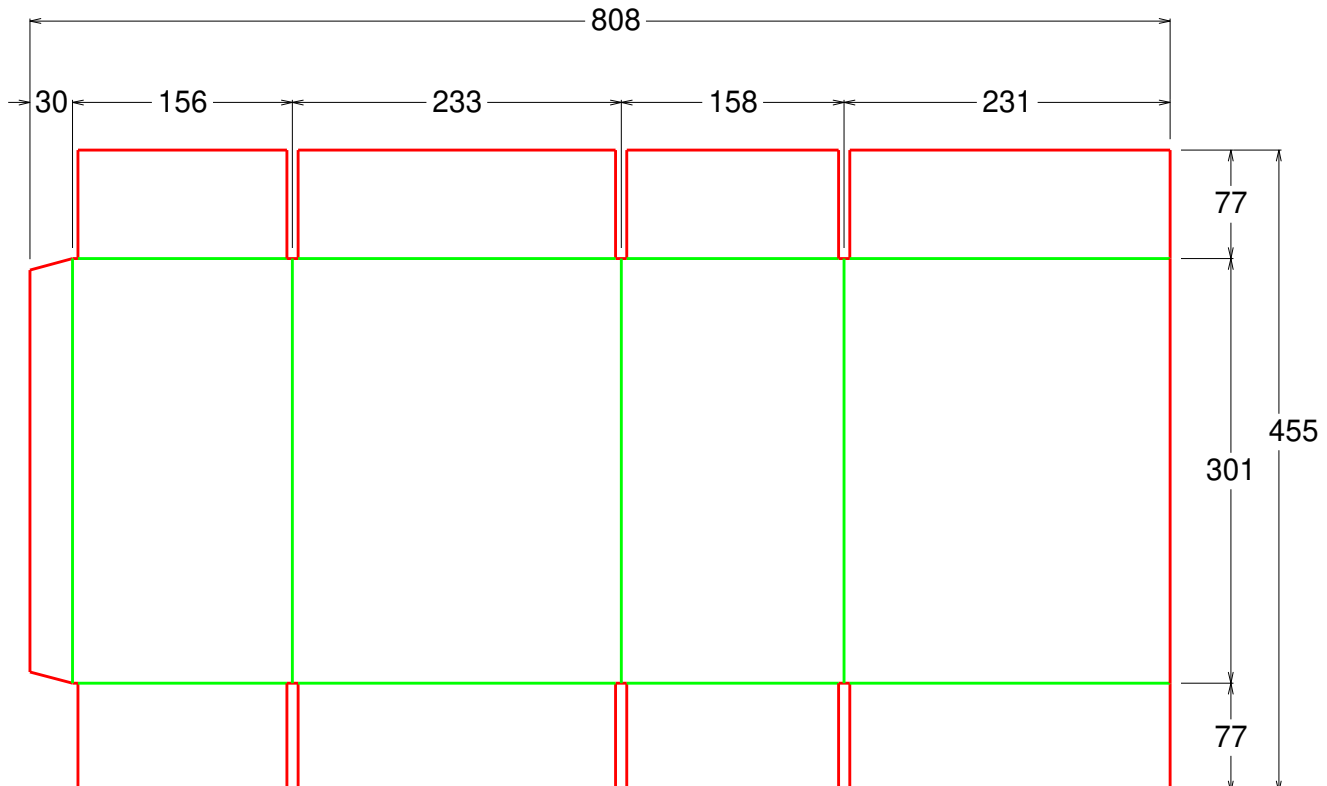
ECT (min): 33 [Lbf/pulg]
Norma Tappi N° 839
(medido sobre el cartón)

Onda: B

Color: Blanco
(Liner exterior)

Observaciones:

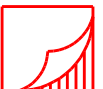
Plano Técnico



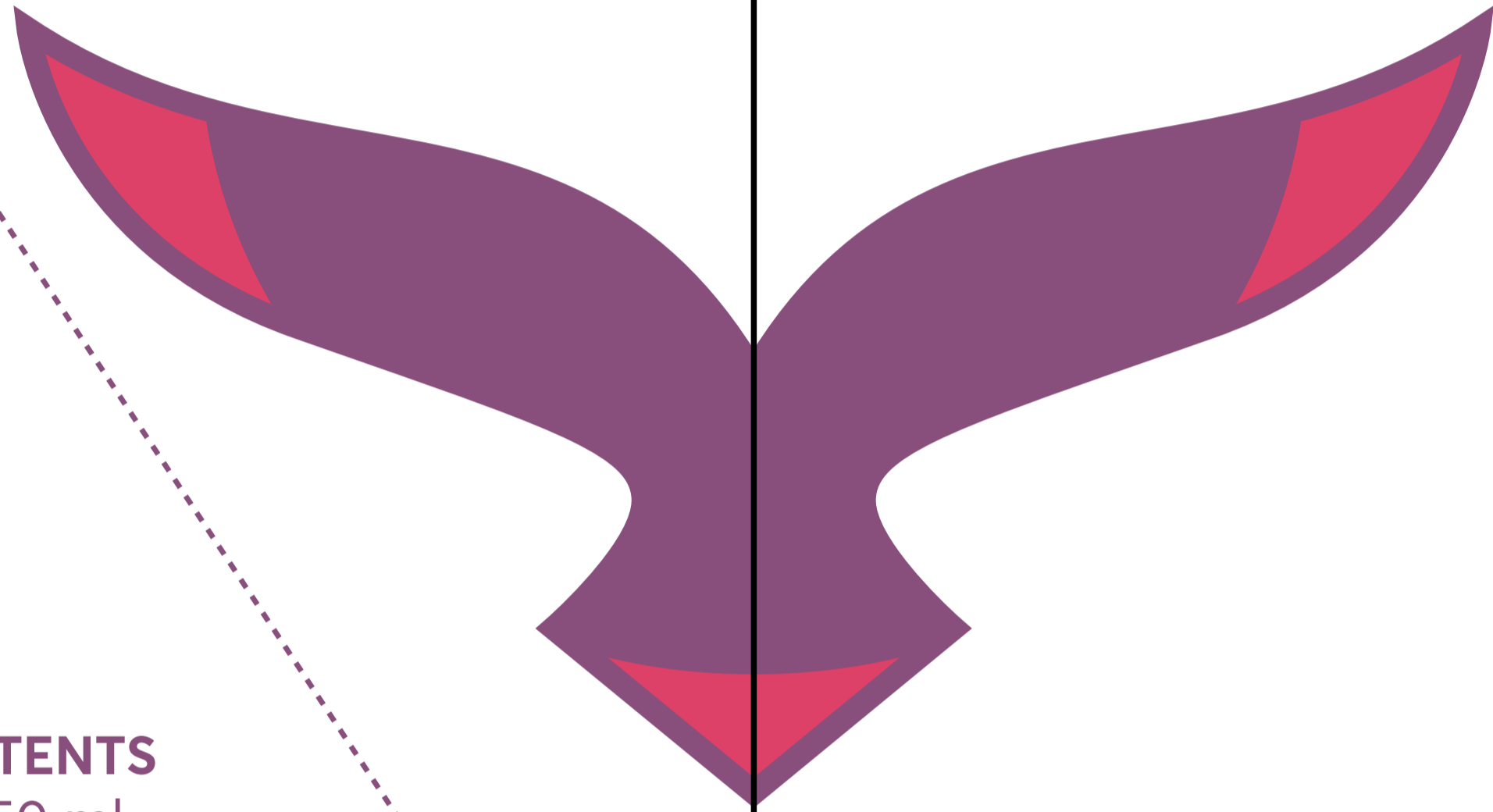





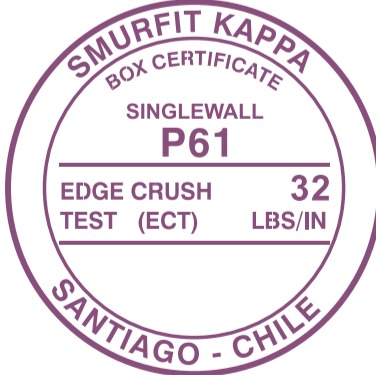

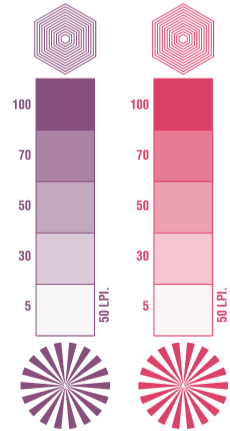
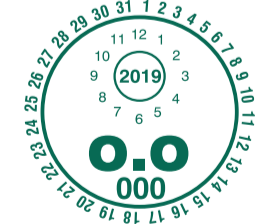


* Válida hasta tres meses desde su emisión.

Emitida por: Tello Vera, Pat

Plano Vista Interna



<div><div>HANDLE WITH CARE</div><div>PRODUCT OF CHILE</div></div>		<div><div>CONTENTS 6 x 750 ml.</div></div>	
	<div><div>CONTENTS 6 x 750 ml.</div><div>GROSS WEIGHT 6,9 Kgs.</div><div>NET CONTENTS 4,5 Lts.</div><div>KEEP BETWEEN 15° - 25° C.</div><div><div>PRODUCT OF CHILE</div></div></div>	<div><div>CUT HERE FOR PRODUCT EXHIBITION</div><div>PRODUCT OF CHILE</div><div></div></div>	<div><div>HANDLE WITH CARE</div></div>
<div><div>Tel.: (56 2) 2656 8700 • www.smurfitkappa.cl</div><div>000000</div><div></div></div> <div></div>	<div></div>	<div>V2124959</div> <div>MEDIDAS EXTERIORES 235 x 160 x 305 mm</div>	<div></div>