

TEXTOS EN ROJO CORRESPONDEN A
MARCADO INK-JET EN LÍNEA DE ENVASADO
(TINTA NEGRA)
ALTO MÁX. IMPRESIÓN = 7 CM.

CÁLCULO SUPERFICIE
313 x 201 mm = 62.913
15% superficie total = 9.436,95
30% superficie total = 18.873,9
superficie 137,64 x 77,7 = 10.695,21

ADVERTENCIA LEGAL al 17%



Para envases > 1,5 lt
(marcado inkjet en línea productiva)



Medidas internas entre rayado 313 x 237 x 201 mm.
(largo x ancho x alto "entre rayado muestra física")
Medidas externas entre rayado 320 x 241 x 206 mm.
(largo x ancho x alto "entre rayado muestra física")
Medidas pliego extendido
(ancho x alto)

Colores
Pantone 2355 U
Pantone 206 U
Pantone Black U
Corrupac (VIOLETA 49) (ROJO 07) (NEGRO 90)
IP (PURPURA 49) (ROJO 7400) (NEGRO TRI)

Tipología Empaque Combibloc CB4 8x1500 – Combibloc 2x4
Material Cartón corrugado blanco 22LWH / B18 / dirección corrugado vertical
Peso caja vacía 218 gr.
Peso caja llena 12,7 kg.
Impresión Flexografía

DP-R-06





VIÑA SAN PEDRO TARAPACA
S.A.

PD: ---
Nº DPC: 4316 VERSIÓN: 01

PRODUCTO: CB4 I500X8 NAC

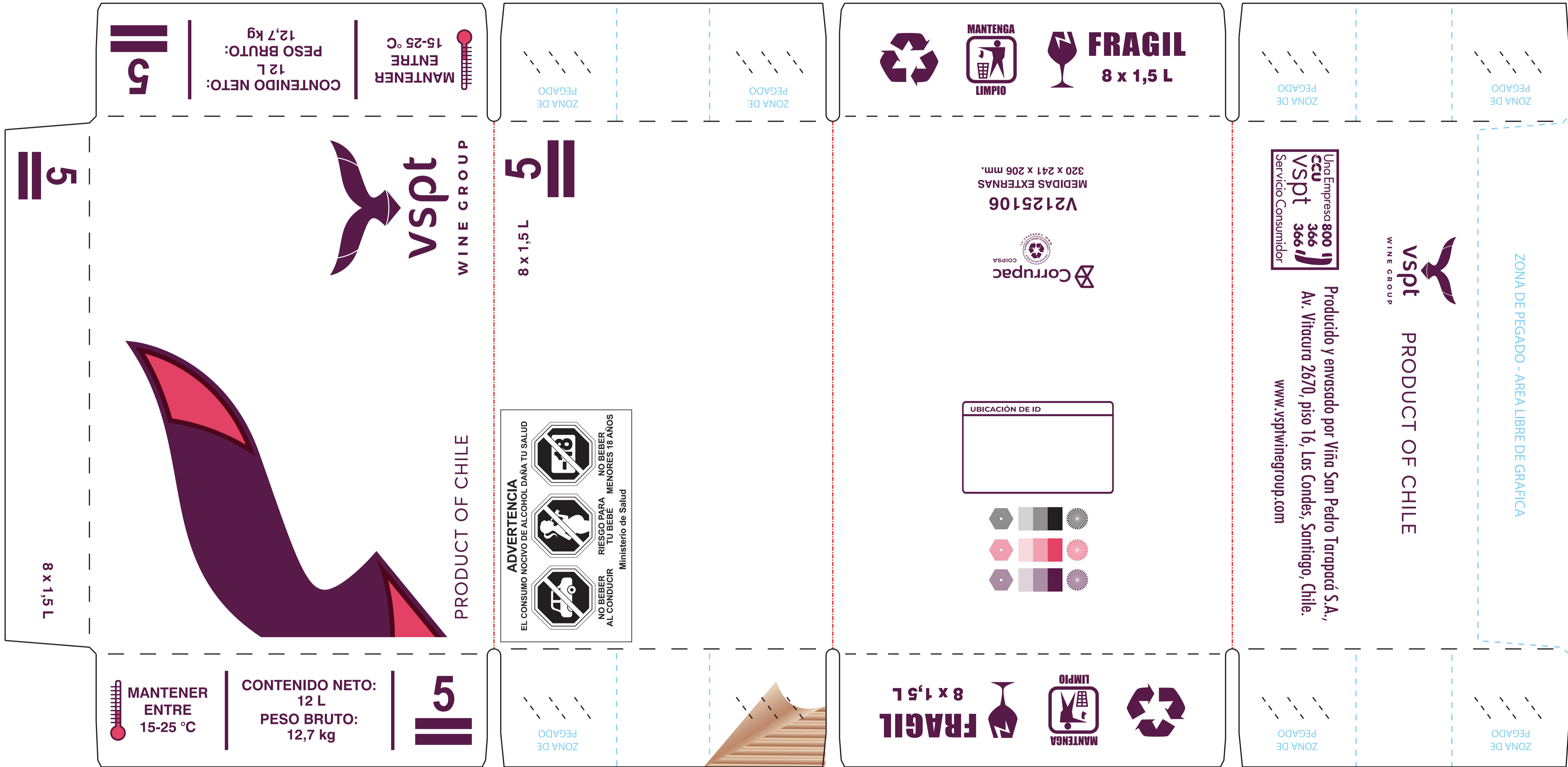
FECHA : 27-01-2025

MEDIDAS INT. 313 x 237 x 201
MEDIDAS EXT. 320 x 241 x 206
CARTÓN 22LWH
PLANO/MATRIZ MVN-01744

			
VIOLETA 45	ROJO 07	NEGRO 90	---

DEBIDO A LAS DIFERENCIAS INEVITABLES EN AJUSTES
DE PANTALLA LOS COLORES MOSTRADOS EN EL
BOCETO PUEDEN NO CORRESPONDER 100%
(SOLICITE ESTIRES DE COLORES PARA SU VºBº)

DISEÑADOR: Y. VERGARA
IDE: A. LOPEZ
VENDEDOR: C. FERNANDEZ



IMPORTANTE: CON SU VALIDEZ A ESTE BOCETO, USTED DA APROBACIÓN Y CONFORMIDAD A **1.-** DISEÑO Y DIMENSIONES **2.-** TEXTOS EN GENERAL **3.-** CÓDIGOS DE PRODUCTO Y DE BARRAS **4.-** COLORES: SE RECUERDA QUE LOS COLORES VISUALIZADOS EN ESTE ARTE CORRESPONDEN A UNA APROXIMACIÓN DE ESTOS, POR LO TANTO SI REQUIERE REVISAR EN ESPECÍFICO PUEDE EXIGIR ESTIRES DE COLOR. **5.-** LAS TRAMAS SON VISIBLES AL OJO HUMANO Y SE PRESENTARÁN EN LOS DISEÑOS POR IMPRESIÓN FLEXOGRÁFICA. **6.-** ESTA VISUALIZACIÓN ES DIGITAL POR LO TANTO DEBE CONSIDERAR QUE LA CAJA IMPRESA PUEDE PRESENTAR TRAPPING CUANDO DOS O MAS COLORES SE ENCUENTREN SUPERPUESTO EVITANDO EL FILO BLANCO.



DP-R-02 del 21-02-2012

APROBACIÓN HOJA 1/2

Página 1

Fecha de Emisión 26-01-2025

Fecha de Ingreso

FICHA TÉCNICA PRODUCTO

DPC N°: 4316

PADRON N°

CLIENTE VIÑA SAN PEDRO TARAPACA S.A.

RUT 91041000

DESC. PRODUCTO CB4 1500X8 NAC

OBSERVACIONES

Item N°	N° Piezas	Item x Set	DPC		Cod. Cliente		Estilo		Descripcion Estilo
1	1	1	4316		0		410		WRAP AROUND
Largo Interior	Ancho interior	Alto Interior	Largo Exterior	Ancho Exterior	Alto Exterior	Tipo Cartón	Onda	Plano Original	
313	237	201	320	241	206	22LWH	B	MVN-01744	

Tolerancia dimensión interior (+/- 3 mm)

Tolerancia dimensión exterior (+/- 3 mm)

Datos Técnicos			
Edge Crush Test (ECT) Valor Std. 41.3 Lbs/in		Espesor Std Valor Std. 3.0 mm	
Peso Unitario Valor Std. 218 g Rango (+8%)		Gramaje Valor Std. 532 g/m² Rango (+8%)	
		Resistencia a compresión BCT Min 0 Kgf	
		Cobb Rango 25-45 g/m² g H ₂ O en 120 Seg	

Características Impresión			
Impresión SI NO X	Nro. Colores 3	Logo SI	Colores

Características terminación			
Tipo de Unión Lateral		Traslape	Abertura
Código --	Prolongación LP 0 mm		
Descripción Sin pegar	Ancho LP 0 mm		

Recubrimiento	
Código --	Descripción

Características Despacho			
Paletizado		Paletizado	
Dim. Pallet 1200X1000	Cod: 02DO 	Cj. x Pqte. 50	Zuncho Primario 2
Dim. Bulto 930 x 910 x 1050		Pqtes. Altura 7	Strech Film SI
PROTECCION DE BULTO INFERIOR Y SUPERIOR CON CARTÓN , ENVUELTO EN PERÍMETRO CON STRECH FILM		Pqtes. Base 2	Bolsa NO
		Total Cj. Pallet 700	Zuncho Cruzado 0
		Flejes x Pqte. NO	Amarr a Pallet SI

INFORMACIONES DE USO

Se recomienda almacenar en lugar fresco, seco, sin exposición a sol o agua y en condiciones de temperatura y humedad de 23°C +/- 2° y 50 %HR.
 Siempre verifique que el producto a embalar no tenga exceso de agua para que no afecte el embalaje.
 La caja siempre debe quedar dentro del pallet y apoyada sobre tablas en las 4 esquinas
 La caja esta diseñada para resistir en forma columnar, SI TRABA puede llegar a perder 50% de la resistencia de la caja. Para mitigar

A. LOPEZ

INGENIERO DE DISEÑO ESTRUCTURAL SENIOR

CORRUPAC S.A. - La Oración 1285, Parque de Negocios Enea, Pudahuel, Santiago

FICHA TÉCNICA PRODUCTO

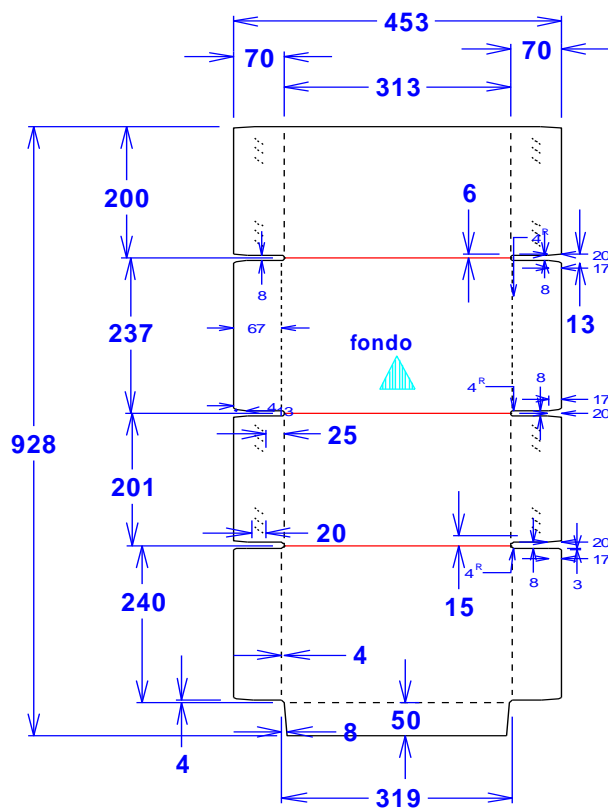
DPC N°: **4316**

PADRON N°

CLIENTE VIÑA SAN PEDRO TARAPACA S.A.

DESC. PRODUCTO CB4 1500X8 NAC

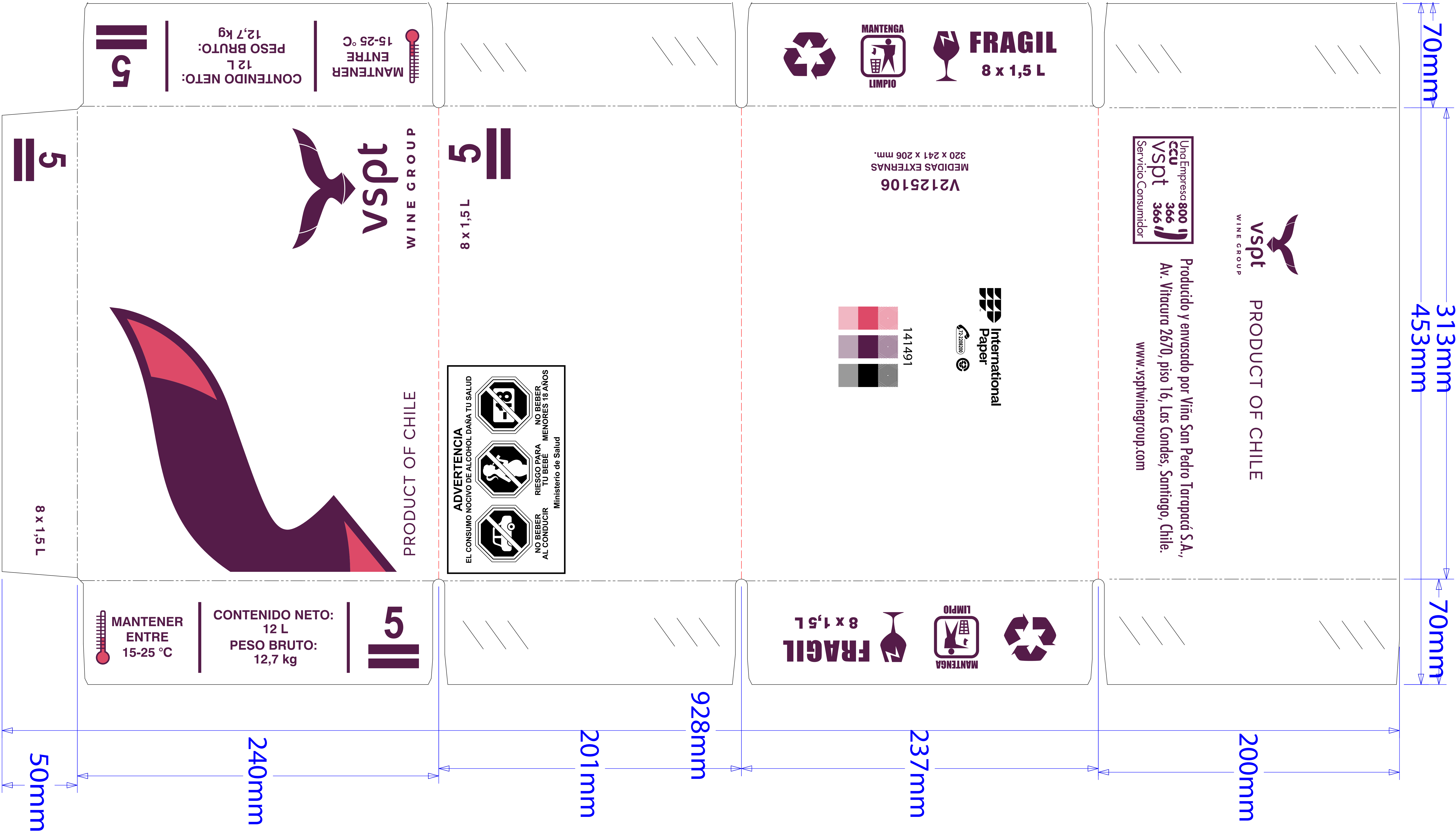
PLANO Y / O ARTE DEL PRODUCTO






PARCIALES DEL PLANO
(APLICA SÓLO PARA CAJAS 201)

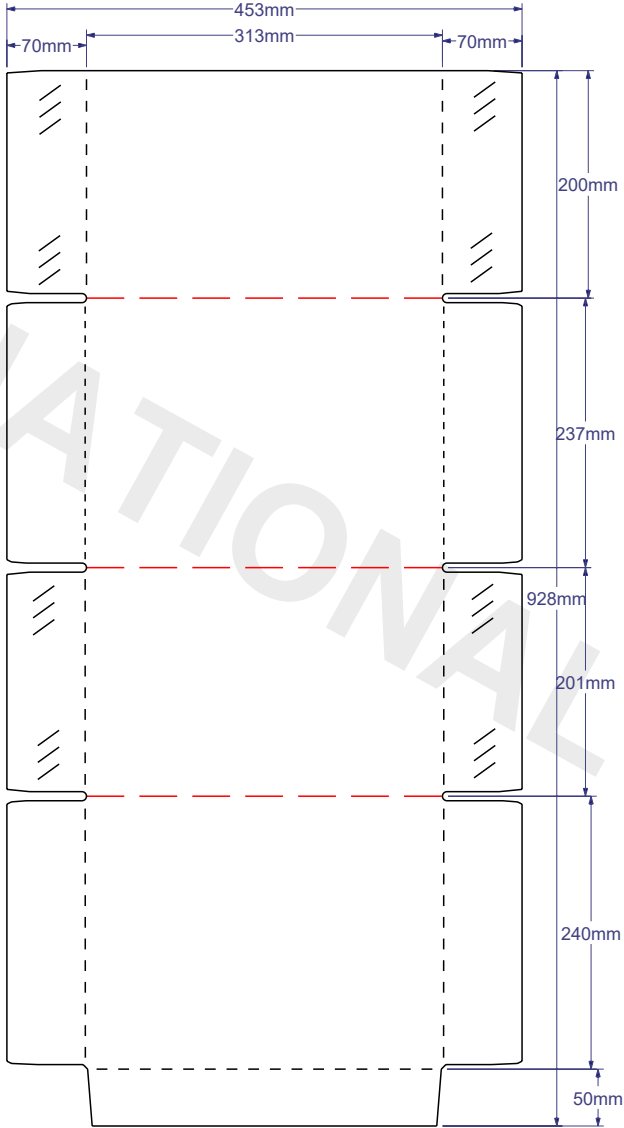
Parcial 1 ☐ Parcial 2 ☐ Parcial 3 ☐

A. LOPEZ
INGENIERO DE DISEÑO ESTRUCTURAL SENIOR



CLIENTE		PRODUCTO		Nº DISEÑO	DIMEN. INTERIORES	SECUENCIA DE COLORES SUGERIDA				ASISCOM	<div>International Paper</div> <div></div>					
VIÑA SAN PEDRO TARAPACA S.A.		VSPT 8X1500 V2125106 WR CB4 GENERICA		141491 <small>159976-00</small>	313 x 237 x 201	1	2	3	4	J.C.						
OBSERVACIONES				20/01/2025		CAD . MATRIZ	CARTÓN	<div><div>ROJO 7400</div><div>PURPURA 49</div><div>NEGRO TRI</div><div>Color 00</div></div>				DISEÑADOR	IDENTIFICAR PELIGROS CUANDO:		SI	NO
X						72100140	B 18WTR0					N.C 	Tintas, se incorpora nuevo aditivo?		X	
CON SU APROBACIÓN UD. DA SU CONFORMIDAD A: DISEÑO, TEXTOS, COLORES, CÓDIGOS DE BARRAS, IMÁGENES,CARTÓN Y DIMENSIONES.						CMS2 CLICHÉ	CODIGO DE BARRAS UTILIZADO							¿Algún nuevo elemento como; Barníz, adhesivo, papel?		X
<div>FORMATO DEL SIG + TITULO: PLANTILLA A ESCALA DEL DISEÑO + CODIGO DOCUMENTO: FO-DES-07</div> <div>Fecha de Revisión: Noviembre 2016 + N° Revisión: 09 + N° Página: 1 de 1</div>						7.600 1 BOCA	<div><div><input type="radio"/> ITF 14</div><div><input type="radio"/> EAN 13</div><div><input type="radio"/> UPC(A)</div><div><input type="radio"/> CODE 128</div><div><input type="radio"/> QR</div></div>							¿Incorporación de nueva actividad o proceso?		X

INTERNATIONAL PAPER <small>Container, The Americas Javiera Droguett Longitudinal Sur KM 75 Comuna De Graneros, Tel: E-mail: javieraestefania.droguett@ipaper.com</small>	Cliente: International Paper	Diseñador: Javiera Droguett	CAD #: 05972100140_1
	Ubicación del Cliente:	Vendedor: Contreras, Juan	Proyecto #: 05972-P000139
	Descripción del Cliente: V2125106 WR CB4 8X1.5L	Estilo:	ECT Mullen
	Descripción del Producto: 141491	Tipo de Cierre: Glue Inside	B Flute
	ID: 313mm x 237mm x 201mm	Dirección de Corrugado: Vertical	REG
Creado por: 1/16/2025 Revisado por: 10/21/2025	OD:		Vista: Inside View
Instrucciones Especiales:		Area de Pliego m2: 48,69 sq M	
Tamaño de Pliego: 928mm x 453mm			



Notas:	<p>All designs and the specifications depicted therein are the property of International Paper Company. Certain designs may be the confidential and/or proprietary intellectualproperty of International Paper Company, its affiliated companies or customers and may not be shown, reproduced or otherwise used in any manner unless authorized in writing beforehand by International Paper Company and/or its customers. No right is given or implied to reproduce or distribute this specification, in whole or part, or to use the International Paper name and/or logo in any manner without the express, prior written of International Paper.</p> <p>Copyright International Paper Company. All rights reserved.</p>
--------	--