

Un envase de  
**Tetra Pak**



Gato es para todas aquellas ocasiones en que, acompañado de la familia o amigos, se quiere disfrutar de un buen momento.

Es ideal para consumir con carnes rojas, pastas y quesos.

Sírvase entre 12° C y 15° C



200X  
CHILE

1.5 Litro  
11.5° G.L.  
VINO TINTO

#### VINO TINTO GATO

Importado por Penúfema S.A. Santa Francisca Romana N° 1092.  
Urb. Pardo, Lima. RUC: 20100052050.

REGISTRO SANITARIO: P3523308E NAPR

Condiciones de Conservación: Se debe conservar a temperaturas de hasta 20°C en lugares con poca luminosidad. Materie prima e insumos empleados: Uvas, levaduras, anhídrido sulfuroso, ácido tartárico, gelatinas.

CONSUMIR PREFERENTEMENTE ANTES DE 1 AÑO A PARTIR DE LA FECHA DE ELABORACIÓN. EL CONSUMO EXCESIVO DE ALCOHOL LIMITA SU CAPACIDAD DE CONDUCIR Y OPERAR MAQUINAS PUEDE CAUSAR DAÑOS EN SU SALUD. VENTA PROHIBIDA A MENORES DE 18 AÑOS.



Cuida la naturaleza  
Recicla este envase

Fecha de elaboración



# Gato

Vino Tinto  
Valle Central

200X  
CHILE

1.5 Litro  
11.5° G.L.  
VINO TINTO

Vino Tinto  
Valle Central

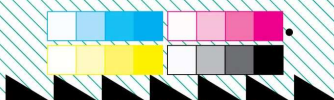


V2235449

1 2 3 4 5  
1134003-1 AC REV-11 4B LPC



73-S-756-10-CP0383  
73-S-756-20-CP0053  
73-S-756-40-CP0097



www.tetrapak.cl  
**Tetra Brik®**  
**Aseptic**  
**Tetra Pak**

