

 CRISTALERIAS TORO S.A.I.C.	FICHA TECNICA USO INTERNO	GC-FTC-120301
		REV.: 01/ 23/06/2008 DEPT. CONTROL CALIDAD

PRODUCTO : BOTELLA CHAMPAÑA M. 750 ML P-10
BOCA CORONA CHAMPAÑA

PLANO: OD-98-31-C **FECHA PLANO:** 17/7/98
COLOR: VERDE ANTIGUO ; BLANCO ; MIEL

CONTROL DE CALIDAD

ENSAYOS DIMENSIONALES			ENSAYOS RESISTENCIA FISICA Y OTROS	
CARACTERISTICAS	NOMINAL	TOLERANCIAS	TIPO DE ENSAYO	TOLERANCIA
ALTURA	297,0 mm.	± 1,6 mm.	PRESION INTERNA	Min. 20 Kgf/cm
PESO	650 g.	± 15 g	CHOQUE TERMICO	Diferencial (42 °C)
CAPACIDAD	750 ml.	± 6 ml	TRATAMIENTO EN FRIO	Angulo max. 12°
ESPESOR CUERPO	Min. 1,0 mm.		TRATAMIENTO EN CALIENTE	de 40 a 50 ctu
ESPESOR FONDO	Min. 2,0 mm.		GRADO DE RECOCIDO	≤ a 4
DIAMETRO CUELLO	29,8 mm.	± 0,4 mm.	OVALIZACION	Max. 2,5 mm.
DIAMETRO CUERPO	84,20 mm.	± 1,6 mm.	PERPENDICULARIDAD	Max. 2,5 mm.
DIAMETRO CORONA	34,1 mm.	± 0,4 mm.		
DIAMETRO BOCA	29,20 mm.	± 0,4 mm.		
DIAMETRO INTERIOR	17 - 18 mm.			

Nota: En caso de ir a satinado no lleva Tr. Caliente y Tr. en frío al mínimo

PLANES DE MUESTREO Y AQL (NCA)

DEFECTOS CRITICOS:	AQL 0.025
DEFECTOS FUNCIONALES MAYORES:	AQL 1.00
DEFECTOS FUNCIONALES MENORES:	AQL 2.50
DEFECTOS DIMENSIONALES	AQL 1.50
DEFECTOS MENORES:	AQL 4.00
PLAN DE MUESTREO:	DOBLE PARA INSPECCION NORMAL
NIVEL DE INSPECCION:	II o III PARA USO GENERAL (Depende la situación)

PALLETIZADO ZONA FRIA

TIPO	NUMERO DE BOTELLAS POR PISO	NUMERO DE PISOS	NUMERO BOTELLAS POR PALLET	PESO POR PALLET(kg)
DESPACHO GRANEL	7x14+7x15 = 203	6	1218	840 kg aprox
SATINADO	7x14+7x15 = 203	5	1015	705 kg aprox
DECORADO	7x14+7x15 = 203	5	1015	705 kg aprox

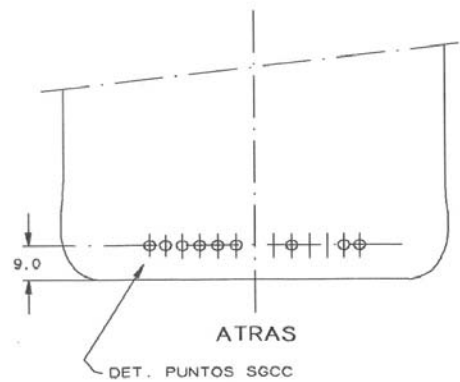
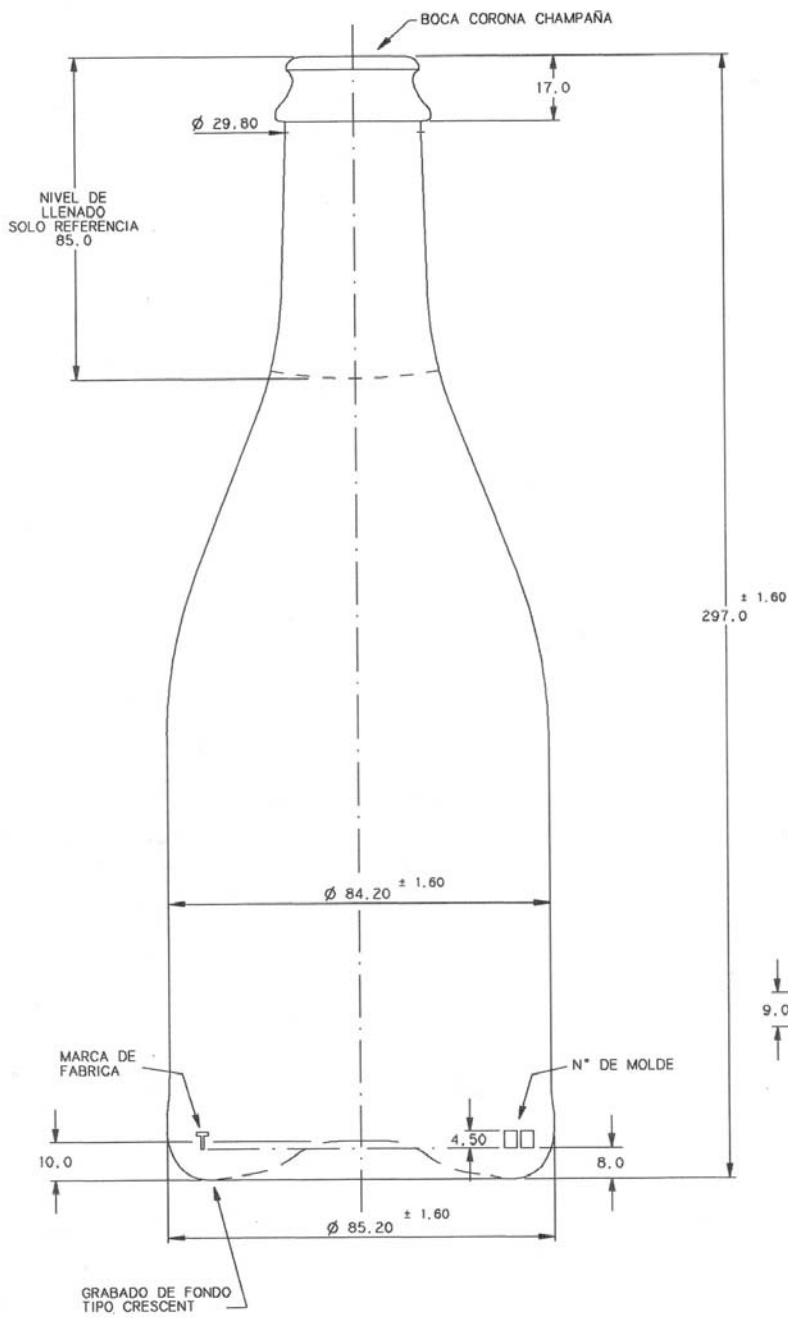
COMPACTACION Y APRETE DE PALLET

EN FORMA VERTICAL: TRES AMARRAS CON ZUNCHO PLASTICO (GOFRADO) POR CARA DE 135 cm.
EN FORMA VERTICAL: DOS AMARRAS CON ZUNCHO PLASTICO (GOFRADO) POR CARA DE 110 cm.

CUBIERTA DEL PALLET

1- FUNDA DE POLIETILENO RETRACTIL O
2 FUNDA DE POLIETILENO MAS STRETCH FILM

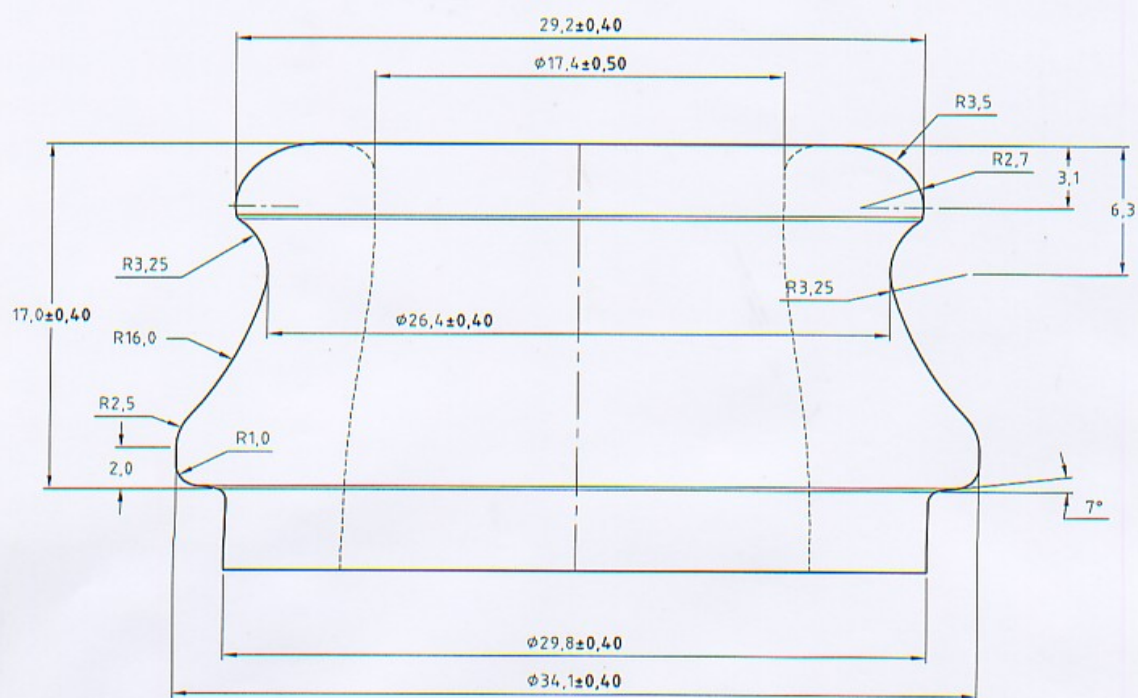
ELABORO: ALEXANDER SANCHEZ C.	VALIDO: FELIPE LEIVA	APROBO: ALVARO MEDINA
FIRMA:	FIRMA:	FIRMA:



- ① ACTUALIZACION 01/03/06
- N° DE MOLDE Y MARCA DE FABRICA SE CAMBIAN TALON DEL ENVASE
 - SE AGREGAN PUNTOS SGCC

CRISTORO S.A.I.C.		
BOT. CHAMPAÑA 750 ML MANQUEHUE		
C.UTIL=750 ± 6cc	ESC. 1 : 1	DIB. L.C.G.
PESO=650±15grs	FECHA 17/7/98	REV. L.G.R.
OBSERV.	PROYECTO	
	N°0D-98-31- C	

CAD-CAM



Ariculo

CRISTORO S.A.I.C.



BOCA CORONA CHAMPAÑA

ESC. 4 : 1

DIB: G.U.A.

FECHA 27/06/08

REV.: L.C.G.

OBSERV.

Proyecto:

