

CRISTALERIAS **TORO** S.A.I.C.
**FICHA TECNICA**  
**USO INTERNO**
**GC-FTC-120301**
 REV.: 01/ 23/06/2008  
 DEPT. CONTROL CALIDAD

**PRODUCTO : BOTELLA CHAMPAÑA M. 750 ML P-10**  
**BOCA CORONA CHAMPAÑA**

 PLANO: OD-98-31-C                      FECHA PLANO: 17/7/98  
 COLOR: VERDE ANTIGUO ; BLANCO ; MIEL
**CONTROL DE CALIDAD**

ENSAYOS DIMENSIONALES			ENSAYOS RESISTENCIA FISICA Y OTROS	
CARACTERISTICAS	NOMINAL	TOLERANCIAS	TIPO DE ENSAYO	TOLERANCIA
ALTURA	297,0 mm.	± 1,6 mm.	PRESION INTERNA	Min. 20 Kg/cm
PESO	650 g.	± 15 g	CHOQUE TERMICO	Diferencial (42 °C)
CAPACIDAD	750 ml.	± 6 ml	TRATAMIENTO EN FRIO	Angulo max. 12°
ESPESOR CUERPO	Min. 1,0 mm.		TRATAMIENTO EN CALIENTE	de 40 a 50 ctu
ESPESOR FONDO	Min. 2,0 mm.		GRADO DE RECOCIDO	≤ a 4
DIAMETRO CUELLO	29,8 mm.	± 0,4 mm.	OVALIZACION	Max. 2,5 mm.
DIAMETRO CUERPO	84,20 mm.	± 1,6 mm.	PERPENDICULARIDAD	Max. 2,5 mm.
DIAMETRO CORONA	34,1 mm.	± 0,4 mm.		
DIAMETRO BOCA	29.20 mm.	± 0,4 mm.		
DIAMETRO INTERIOR	17 - 18 mm.			

**Nota: En caso de ir a satinado no lleva Tr. Caliente y Tr. en frío al mínimo**
**PLANES DE MUESTREO Y AQL (NCA)**

DEFECTOS CRITICOS:	AQL 0.025
DEFECTOS FUNCIONALES MAYORES:	AQL 1.00
DEFECTOS FUNCIONALES MENORES:	AQL 2.50
DEFECTOS DIMENSIONALES	AQL 1.50
DEFECTOS MENORES:	AQL 4.00
PLAN DE MUESTREO:	DOBLE PARA INSPECCION NORMAL
NIVEL DE INSPECCION:	II o III PARA USO GENERAL ( Depende la situación )

**PALLETIZADO ZONA FRIA**

TIPO	NUMERO DE BOTELLAS POR PISO	NUMERO DE PISOS	NUMERO BOTELLAS POR PALLET	PESO POR PALLET(kg)
DESPACHO GRANEL	7x14+7x15 = 203	6	1218	840 kg aprox
SATINADO	7x14+7x15 = 203	5	1015	705 kg aprox
DECORADO	7x14+7x15 = 203	5	1015	705 kg aprox

**COMPACTACION Y APRETE DE PALLET**
**EN FORMA VERTICAL:** TRES AMARRAS CON ZUNCHO PLASTICO (GOFRADO) POR CARA DE 135 cm.  
**EN FORMA VERTICAL:** DOS AMARRAS CON ZUNCHO PLASTICO (GOFRADO) POR CARA DE 110 cm.
**CUBIERTA DEL PALLET**

- 1- FUNDA DE POLIETILENO RETRACTIL O  
 2 FUNDA DE POLIETILENO MAS STRETCH FILM

ELABORO: ALEXANDER SANCHEZ C.

VALIDO: FELIPE LEIVA

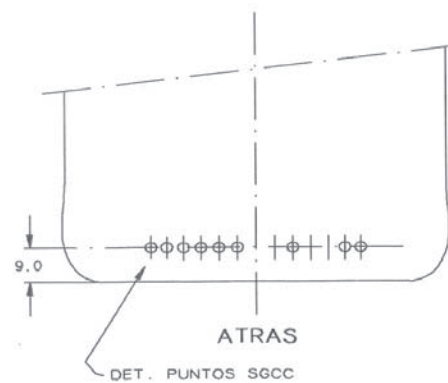
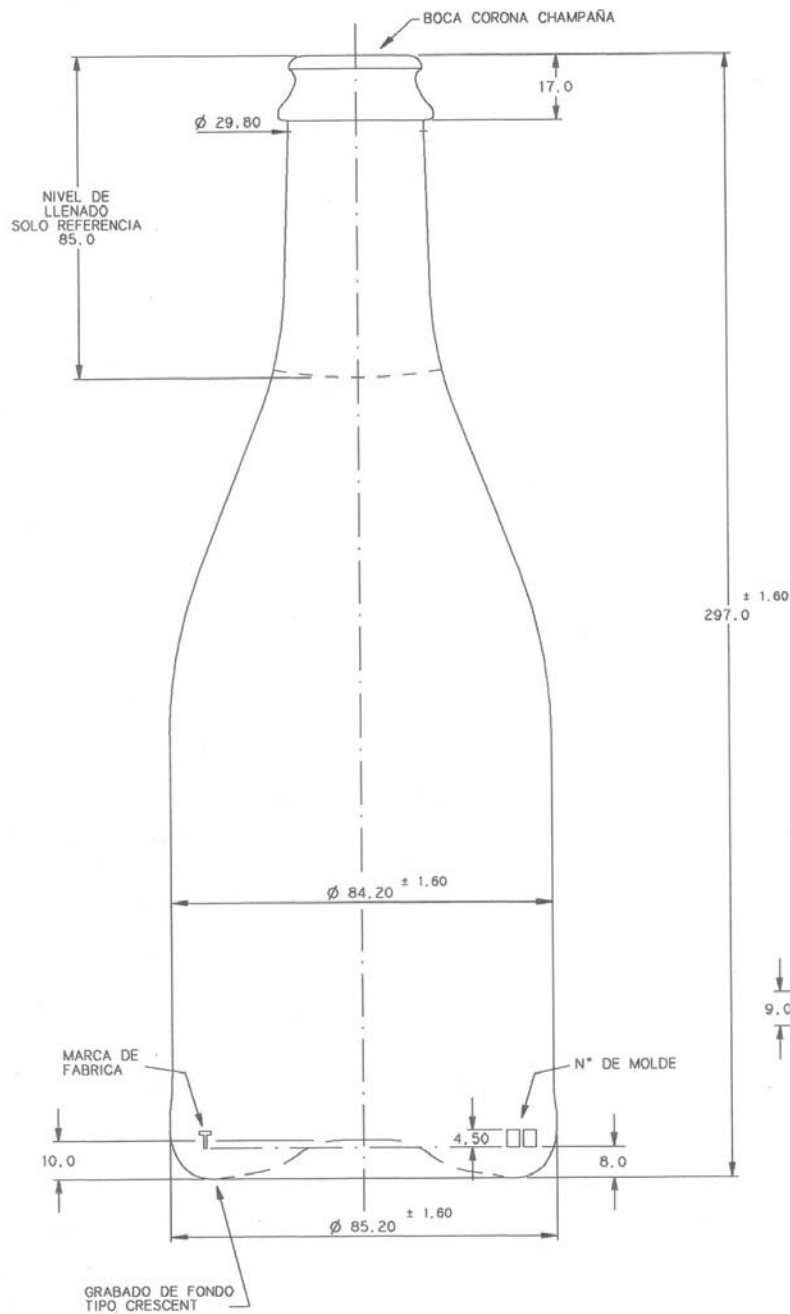
APROBO: ALVARO MEDINA

FIRMA:

FIRMA:

FIRMA:

GC-FTC-120301



- ① ACTUALIZACION 01/03/06
- N° DE MOLDE Y MARCA DE FABRICA SE CAMBIAN TALON DEL ENVASE
  - SE AGREGAN PUNTOS SGCC

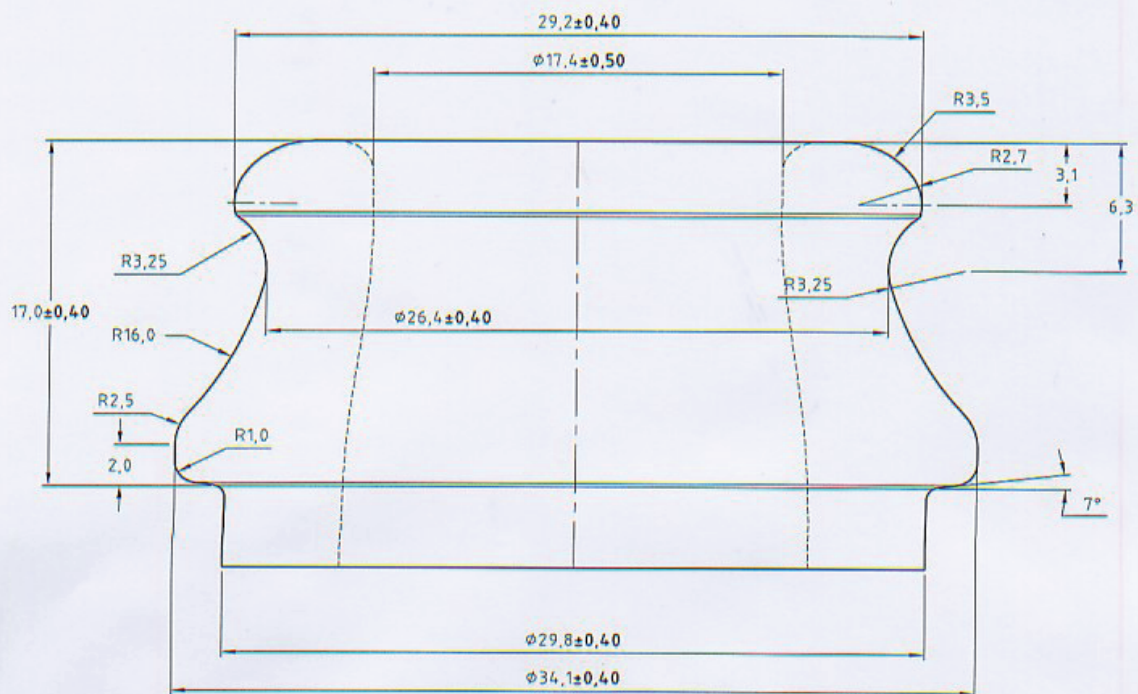
CRISTORO S.A.I.C.

BOT. CHAMPAÑA 750 ML  
MANQUEHUE

C.UTIL=750 ± 6cc ESC. 1 : 1 DIB. L.C.G.  
PESO=650 ± 15grs FECHA 17/7/98 REV. L.G.R.

OBSERV. PROYECTO  
N°0D-98-31-C

CAD-CAM

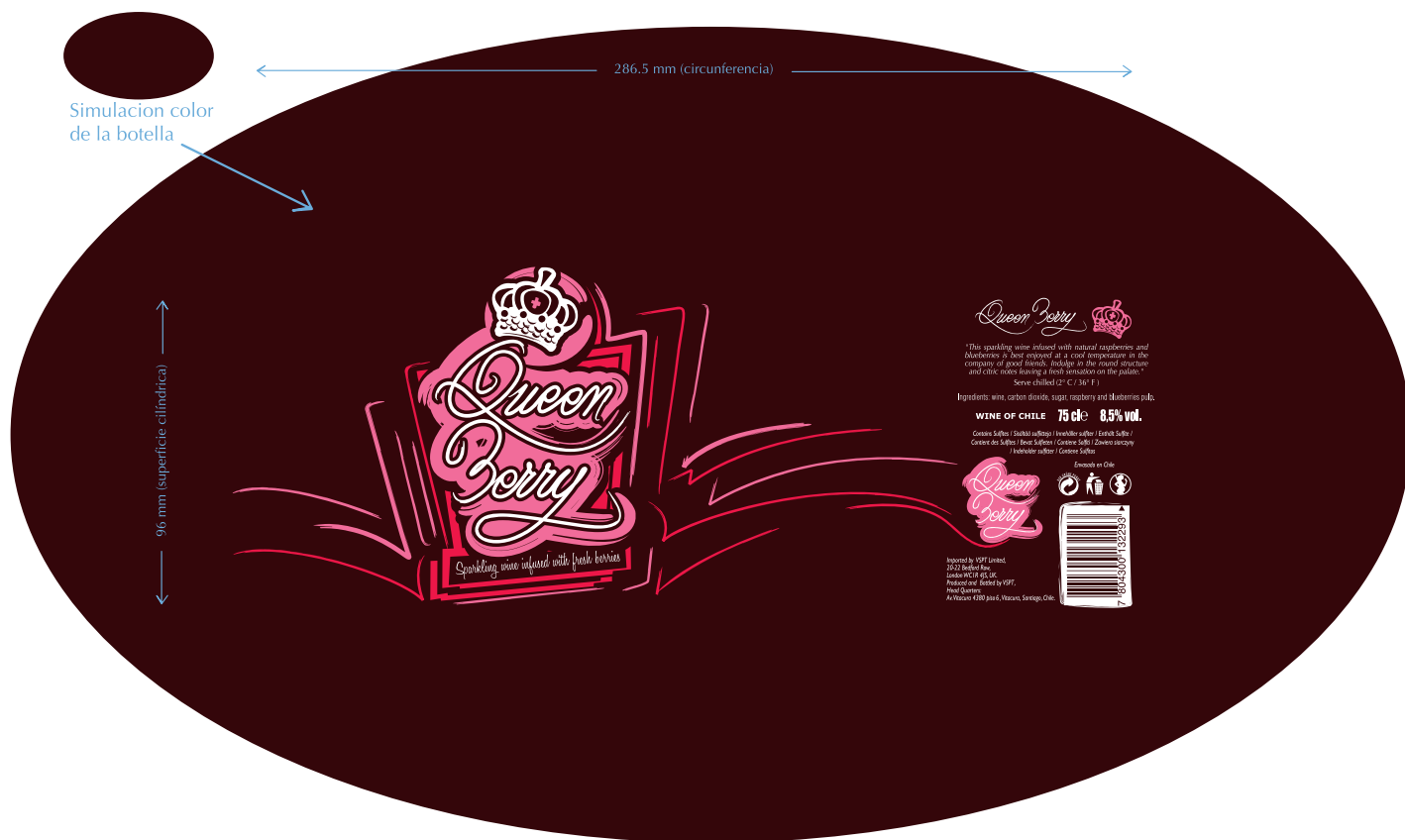
*Arículo*

CRISTORO S.A.I.C.



BOCA CORONA CHAMPAÑA

ESC. 4 : 1	DIB: G.U.A.
FECHA 27/06/08	REV: L.C.G.
OBSERV.	Proyecto:



192 C
  212 C
  BLANCO CUBRIENTE