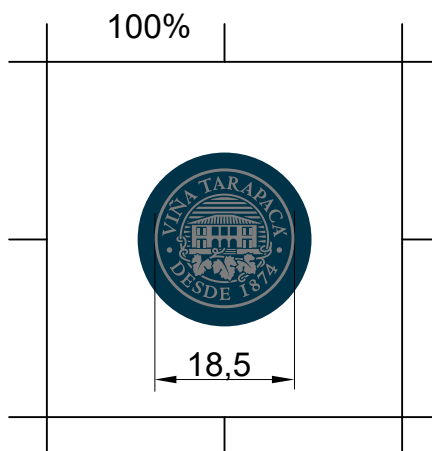
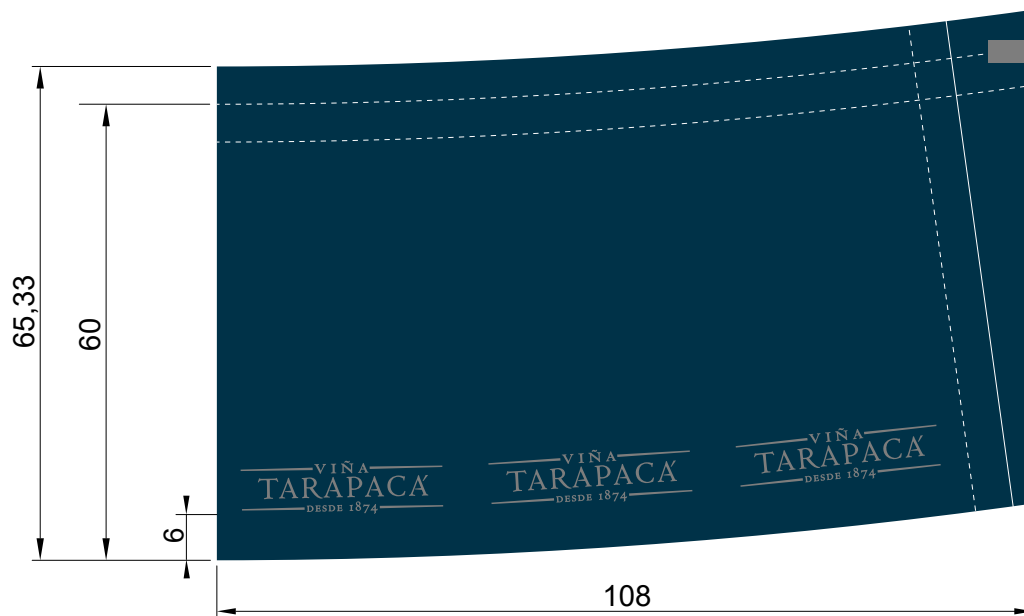







CLIENTE: VSPT		PROYECTO: CAPSULAS AZUL 29,7/60	
OIP:	Fecha OIP:	Código cliente:V2279785	Código interno:
OBS:			



	FALDA	CABEZA	
	PVC	ALUMINIO	CUÑO SECO: NO
<b>MEDIDA: 29,7/60 mm</b>	HOTSTAMPING: NO	HOTSTAMPING: SI	RELIEVE TINTA: NO
<b>RADIO 770 mm</b>	DESARROLLO: 392mm	DESARROLLO: -- mm	<b>GENERAL</b>
<b>FIRMA DES. :</b>	GRABADO: 216mm	GRABADO: -- mm	ABREFÁCIL: NO
<b>FIRMA SUP. :</b>	BANDAS: 2	BANDAS: --	ESCOTE: SI
 <b>FECHA ARTE: 13/06/18</b>	COLORES FALDA	COLORES CABEZA	GOFRADO: --
	 AZP009 AZUL ALFASI  TINTA PLATA	 AZUL ALFASI  FOLIA PLATA ALUMATE	<b>NOTAS</b>
			ESCALA 1:1    mm <b>REV. 1</b>

CLIENTE: VIÑA SAN PEDRO TARAPACÁ S.A.

CÁPSULAS: PVC-ME-PANTÓN-302U-PLATA-29,7X60

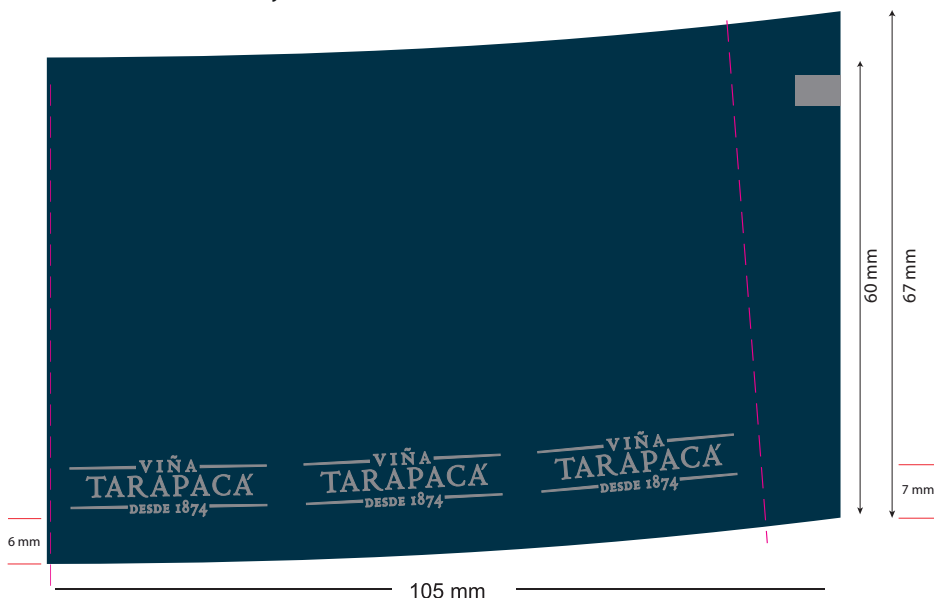
CODIGO CLIENTE: V2279785

CODIGO LAFITTE: CH014-40-21

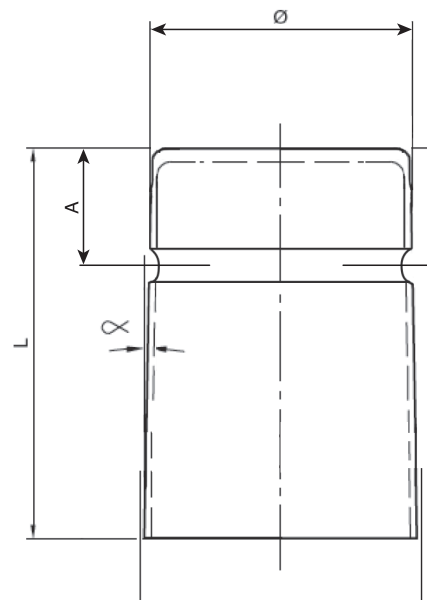
DIMENSIONES: 29,70 x 60,00

FECHA CREACIÓN: 22-07-20

## DISEÑO



## DEFINICIÓN GEOMETRICA



PARAMETROS	SIGNOS	VALORES mm	TOLER. mm
Diámetro	Ø	29,70	-----
Longitud	L	60,00	± 1
Conicidad	α	-----	
Altura anillo	A	15	± 1.5
Altura Decoración		6 mm	± 1

## MATERIALES:

Falda: PVC  
Cabeza: AL (40 µ)

## EMBALAJE:

Cápsulas / Caja 7920

## COLOR

### FALDA

Plata material lado mate (idem CH101-40-06)

Color ídem a CH107-40-02



### CABEZA

Color ídem a CH107-40-02

Folia Plata según muestra



## DECORACIÓN

### FALDA

• Fondo Plata material lado mate (idem a CH101-40-06).

• 3 veces texto "VIÑA TARAPACÁ" en color ídem a CH107-40-02 calados, aplicados en cilindro de huecogravado a 6 mm de la base.

### CABEZA:

☒ SIN RELIEVE (SOLO FOLIA)

☐ CUÑO SECO

☐ RELIEVE + FOLIA

☐ CILINDRO (TINTA SIN RELIEVE)

☐ LISA

EMITIDO POR:  
Christian Rojas S.  
Diseño y Desarrollo

REVISADO POR DEPTO. TÉCNICO

APROBACIÓN DE CLIENTE VIA CORREO: