



SANTA
HELENA

CHILE

Calidad y confianza desde 1942



CONTENTS 6 x 750 ML.
GROSS WEIGHT 6,9 Kg.
NET CONTENTS 4,5 Lts.
KEEP BETWEEN 15° - 25°C



HANDLE
WITH CARE

SANTA
HELENA



SANTA
HELENA

CHILE

Calidad y confianza desde 1942



SANTA
HELENA



SMURFIT KAPPA
BOX CERTIFICATE
SINGLEWALL
P61
EDGE CRUSH
TEST (ECT) 32
LBS/IN
SANTIAGO - CHILE



CP 42900011



Smurfit Kappa
Chile
Tel.: (56-2) 2656 8700 • www.smurfitkappa.cl

000000



V2280796

MEDIDAS EXTERIORES
235 x 159 x 305 mm

SELLO
MAQ

Envíe el **visto bueno** dentro de un plazo máximo de 24 hrs. de recibido el Arte/Boceto, para evitar demora en las fechas de programación y fabricación. Repase su Arte/Boceto cuidadosamente, para no dejar pasar posibles errores. **Smurfit Kappa de Chile S.A.** no se hace responsable de los errores que fueran pasados por alto en la aprobación de este arte o boceto.

50 LPI

Observaciones:
4115 cm² x 1 GOLPE

229 x 153 x 295
Largo Ancho Alto

CAFE
P-4625 U

--

--

--

--

--

06/03/23



Fernanda
Viancos

V°B° Cliente

Con su aprobacion Ud., da conformidad al

- DISEÑO
- TEXTOS
- COLORES
- DIMENSIONES

Medidas Interiores

Clise

Colores

Ruta

Fecha

Diseño

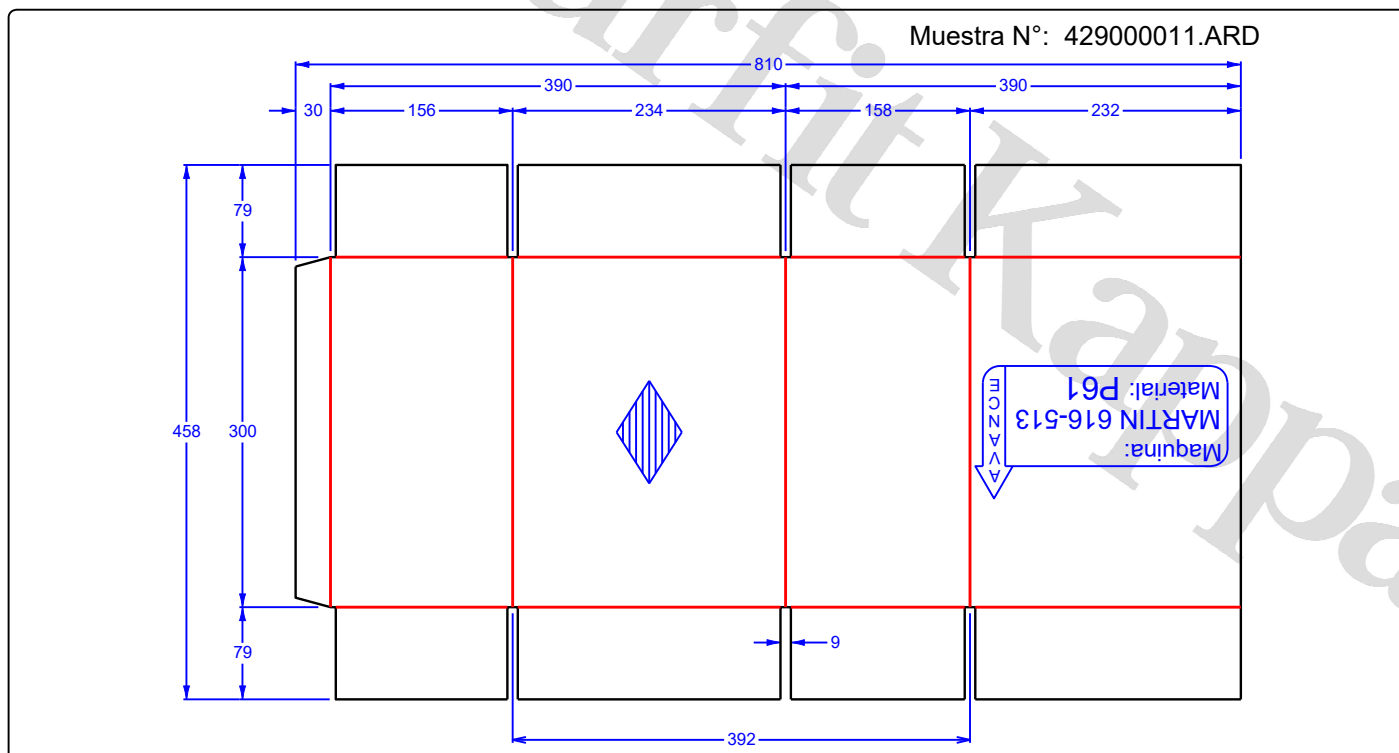
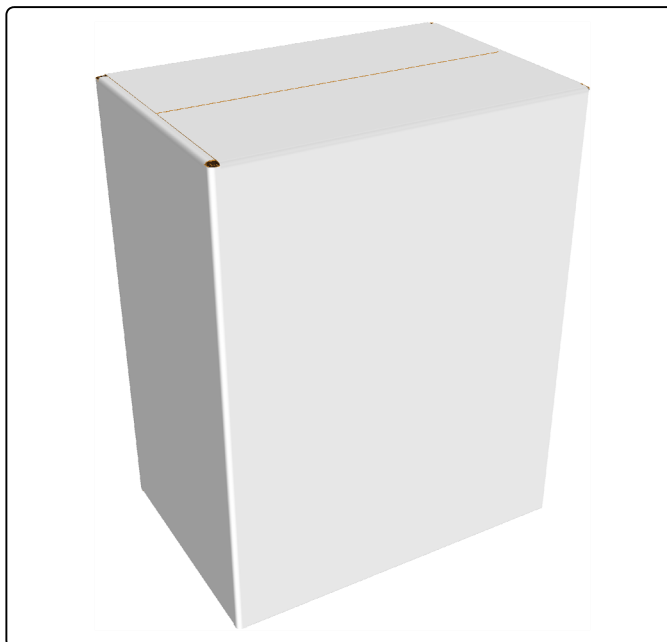
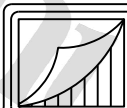
Vendedor

ESPECIFICACIÓN TÉCNICA

Cliente:	Viña San Pedro
Producto:	V2280796
Material:	P61
Med. Inter:	229 x 153 x 295 <small>(Tolerancias de fabricación +/-3 mm)</small>
Med. Exter:	235 X 159 X 305 <small>(Tolerancias de fabricación +/-3 mm)</small>

Info. Técnica

Superficie:	0.371	Tamaño LxA:	810 x 458
Gramaje [gr/m ²]:	466	Peso Caja [grs]:	168 <small>(Tolerancia: +/- 12 %)</small>
Tipo Onda:	B		
ECT [lbf/pulg]:	33	BCT [kgf]:	130 [Mínimo]
Cobb [g/m ²]:	40		
Vendedor:	Fernanda Viancos		



Diseñador: Mauricio Sanz

Fecha: 06/03/23

PAPER | PACKAGING | SOLUTIONS

Smurfit Kappa de Chile, El Roble 430, Comuna de Lampa, Región Metropolitana,
Santiago, Chile. Teléfono : +(56-2) 2656 8700
visitanos en: www.smurfitkappa.cl