



Envíe el **visto bueno** dentro de un plazo **máximo de 24hs.** de recibido el Arte/Boceto, para evitar demora en las fechas de programación y fabricación. Repase su Arte/ Boceto cuidadosamente, para no dejar pasar posibles errores. **Smurfit Westrock** no se hace responsable de los errores que fueran pasados por alto en la aprobación de este arte o boceto.

Observaciones: Cm: 12500 1 BOCA

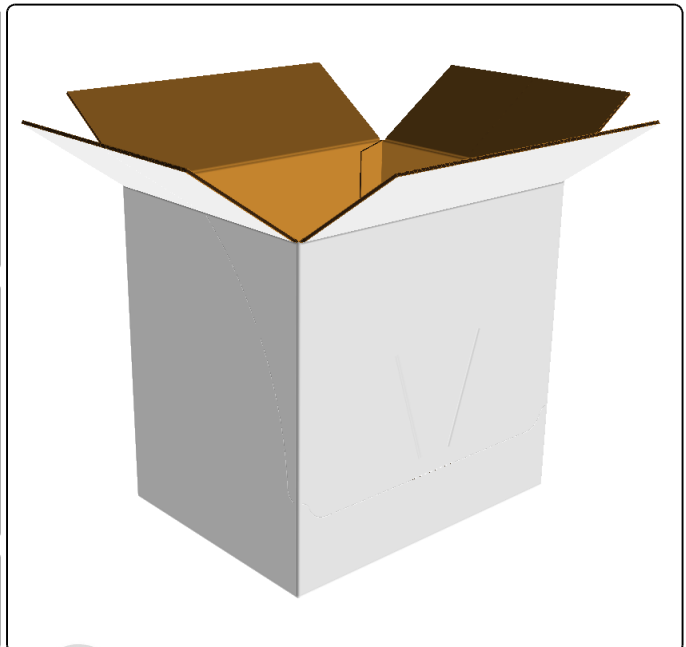
305 x 230 x 295 Largo Ancho Alto	Clise	Dorado Pu 7557 Rojo 2347 Negro GCM1 90	BOBST 515 6.35 05.01.26 166442-00	Vendedor	Vº Bº Cliente
Medidas Interiores		Colores	Ruta	Fecha	Diseño

Con su aprobación, Ud. da conformidad al
 • DISEÑO 487500
 • TEXTO
 • COLORES 39
 • DIMENSIONES DEL EMBALAJE 5.2
 Syc ALTO 1.35

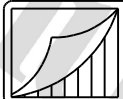
ESPECIFICACIÓN TÉCNICA

Cliente:	Viña San Pedro
Producto:	V2281163
Material:	P62
Dim. Internas:	305 x 230 x 295
Dim. Externas:	311 X 235 X 307

(Tolerancias de fabricación +/-3 mm)

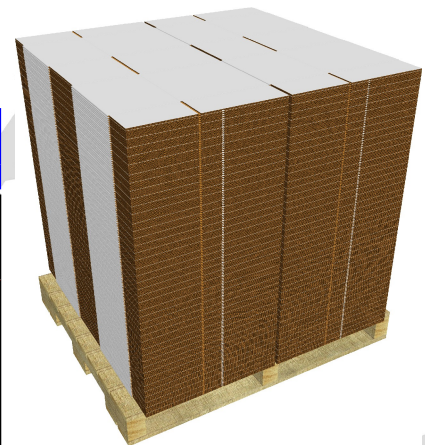
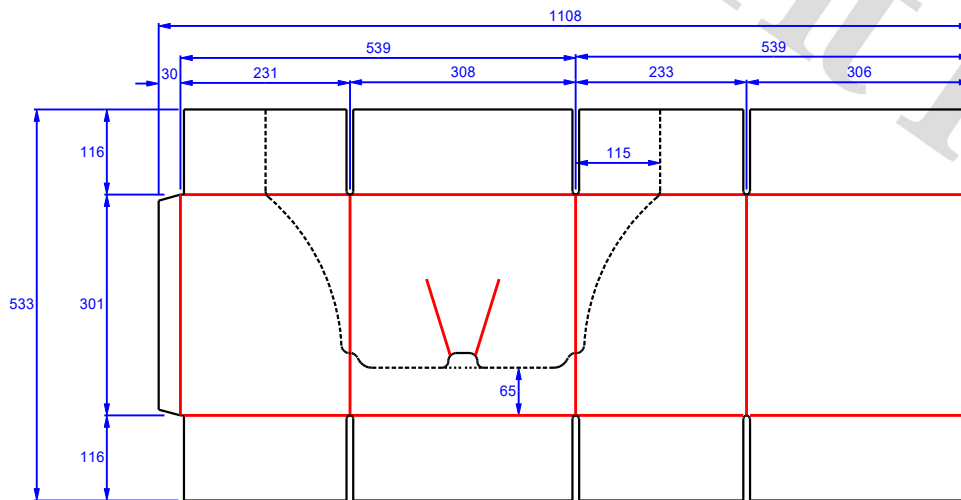


Info. Tecnica			
Superficie:	0.591	Tamaño LxA:	1108 x 533
Gramaje [gr/m2]:	473	Peso Caja [grs]:	272
Tipo Onda:	B	Calibre [mm] :	3.1
ECT [lb/pulg]:	34	BCT [kgf]:	N/A [Mínimo]
Cobb [g/m2]:	40		
Vendedor:	Fernanda Viancos		



VISTA INTERIOR / LADO NO IMPRESION

Muestra N°: 31893011.ARD



Cajas por Pallet [uns]:	700
Cajas por Camión [uns]:	36400
Medida Pallet [mm]:	1.20 X 1.00
Altura Pallet [mm]:	1200

Diseñador: M Isabel Bratti

Fecha: 23/12/25

PAPER | PACKAGING | SOLUTIONS

Contacto:
 Smurfit Kappa de Chile, El Roble 430, Comuna de Lampa, Región Metropolitana, Santiago, Chile.
 Teléfono : +(56-2) 2656 8700
 visitanos en: www.smurfitwestrock.com