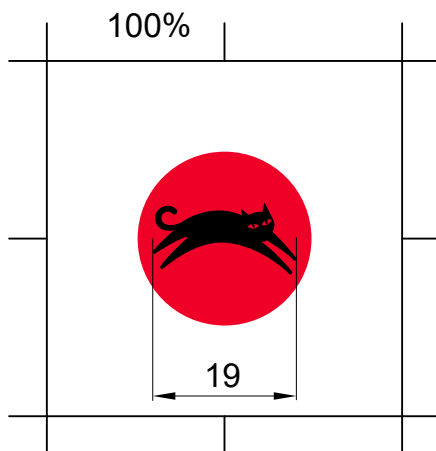
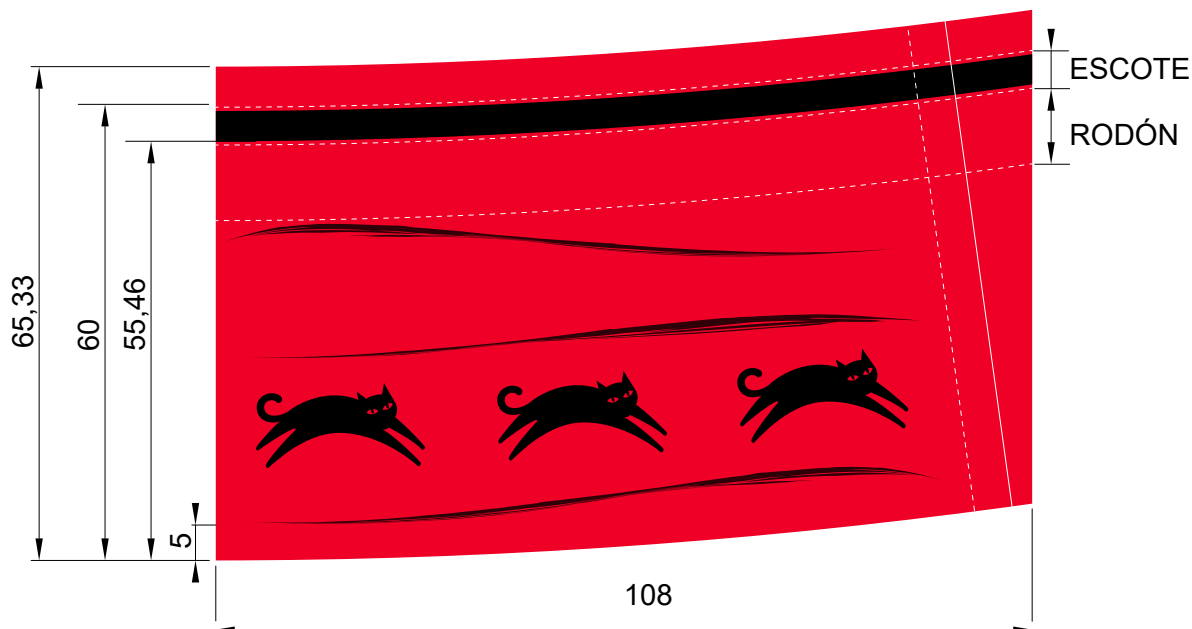







CLIENTE: VSPT		PROYECTO: CAPSULAS GN ROJAS	
OIP:	Fecha OIP:	Código cliente:V2670150	Código interno:
OBS:	COLOR REQUIERE VB°		



	FALDA	CABEZA	
	PVC	ALUMINIO	CUÑO SECO: NO
MEDIDA: 29,7/60 mm	HOTSTAMPING: NO	HOTSTAMPING: SI	RELIEVE TINTA: NO
RADIO 770 mm	DESARROLLO:392mm	DESARROLLO: -- mm	GENERAL
FIRMA DES. :	GRABADO:216mm	GRABADO: -- mm	ABREFÁCIL: NO
FIRMA SUP. :	BANDAS: 2	BANDAS: --	ESCOTE: SI
 FECHA ARTE: 10/07/19	COLORES FALDA	COLORES CABEZA	GOFRADO: --
	 VB° REF: P 185 C BRILLO	 TINTA NEGRA	 P 185 C
	 FOLIA NEGRA	NOTAS ESCALA 1:1 mm REV. A	

CLIENTE: VIÑA SAN PEDRO TARAPACÁ S.A.

CÁPSULAS: PVC-GN-IM4-CS-CS-ME-29.7X60

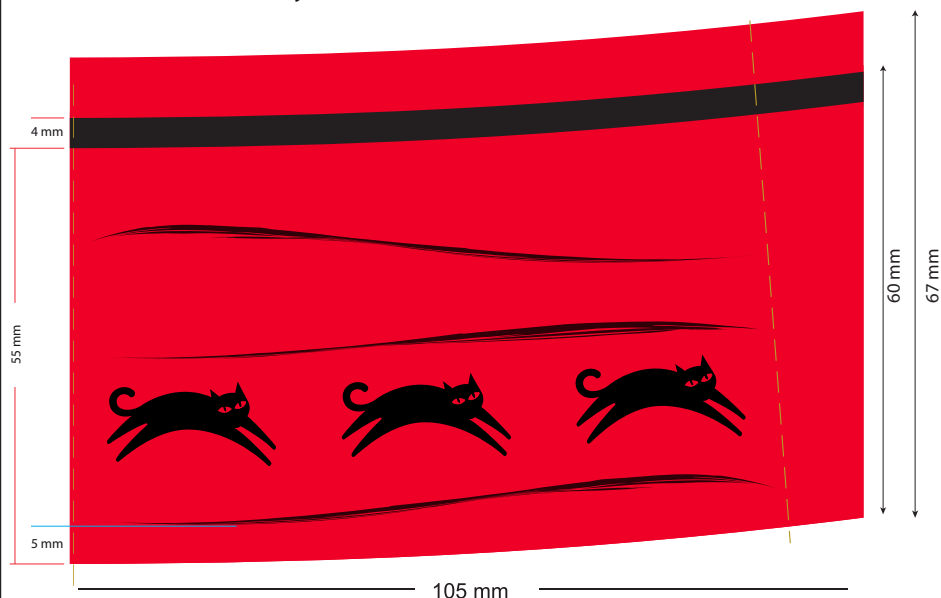
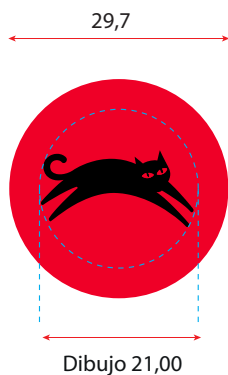
CODIGO CLIENTE: V2670150

CODIGO LAFITTE: CH014-40-23

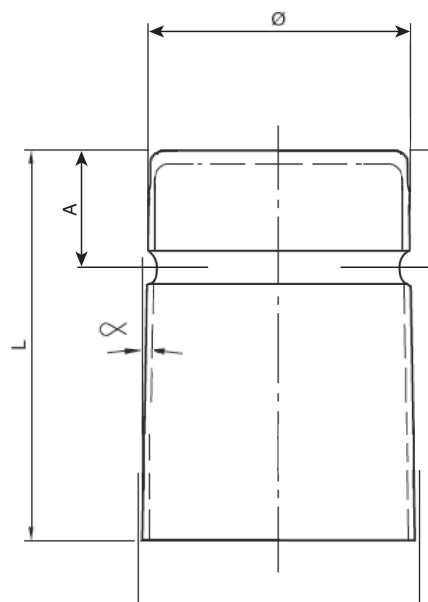
DIMENSIONES: 29,70 x 60,00

FECHA CREACIÓN: 23-07-20

DISEÑO



DEFINICIÓN GEOMETRICA



PARAMETROS	SIGNOS	VALORES mm	TOLER. mm
Diámetro	Ø	29,70	----
Longitud	L	60,00	± 1
Conicidad	α	----	
Altura anillo	A	15	± 1.5
Altura Decoración		5 mm	± 1

MATERIALES:

Falda: PVC
Cabeza: AL (40 µ)

EMBALAJE:

Cápsulas / Caja 7920

COLOR

FALDA

Color ídem a CH004-40-34

Negro Brillo



CABEZA

Color ídem a CH004-40-34

Negro Brillo



DECORACIÓN

FALDA

- Fondo Color ídem a CH004-40-34.
- Decoración más franja de 4 mm en color negro Brillo, aplicado en cilindro de huecograbado a 5 mm de la base.

CABEZA:

- ☐ SIN RELIEVE (SOLO FOLIA)
- ☐ CUÑO SECO
- ☐ RELIEVE + FOLIA
- ☒ CILINDRO (TINTA SIN RELIEVE)
- ☐ LISA

EMITIDO POR:
Christian Rojas S.
Diseño y Desarrollo

REVISADO POR DEPTO. TÉCNICO

APROBACIÓN DE CLIENTE VIA CORREO: